

STUDIUM UWARUNKOWAŃ I KIERUNKÓW ZAGOSPODAROWANIA PRZESTRZENNEGO MIASTA I GMINY GOŁDAP

obszar miasta i gminy

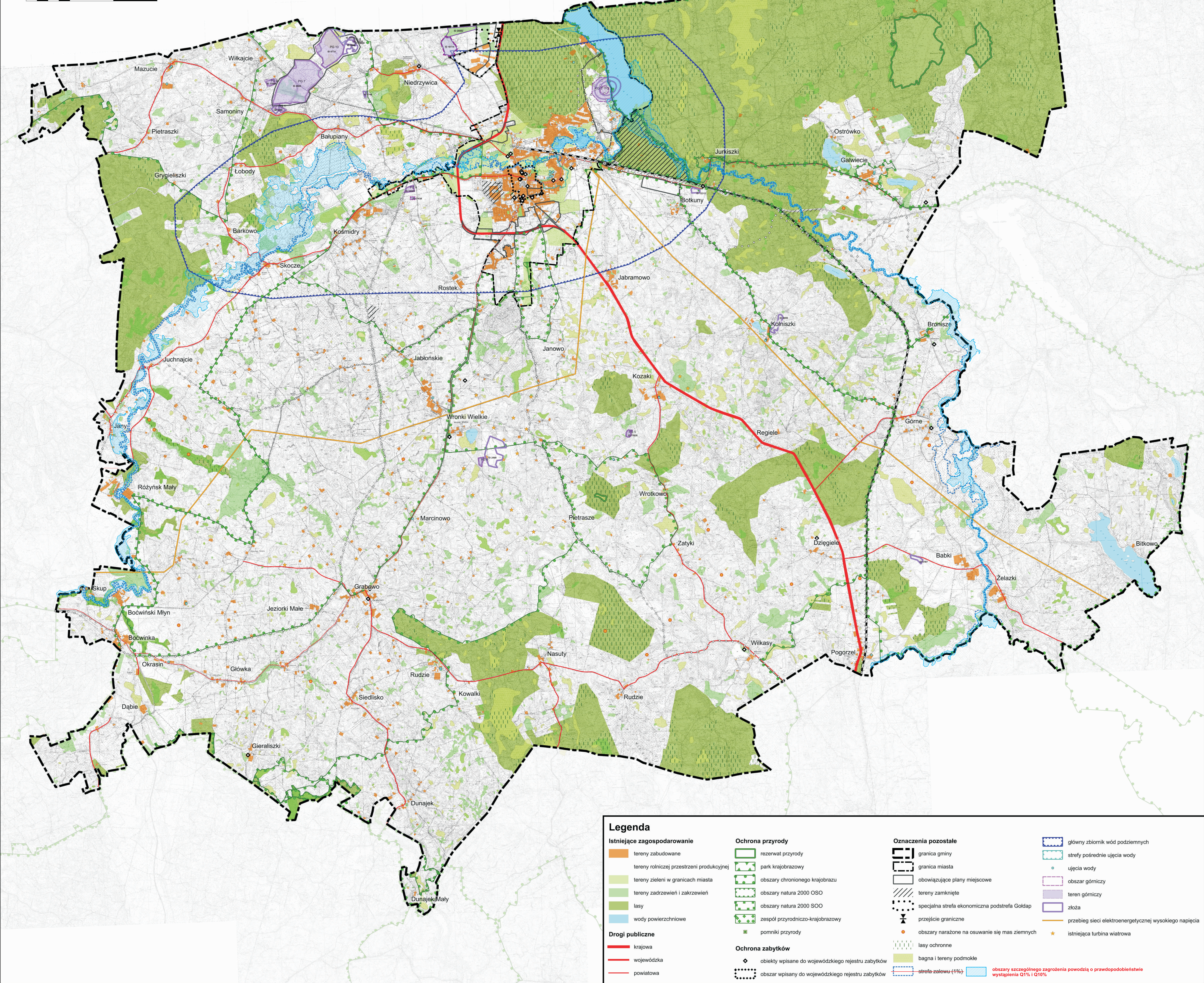
Załącznik nr 2 do Uchwały
Nr LXVIII/502/2023
Rady Miejskiej w Gołdapi
z dnia 28 marca 2023 r.

skala 1:25 000



UWARUNKOWANIA

rysunek ujednolicony zawierający zmiany z 2023 r.



Legenda

- | | | | |
|---|---|--|--|
| <p>Istniejące zagospodarowanie</p> <ul style="list-style-type: none"> tereny zabudowane tereny rolniczej przestrzeni produkcyjnej tereny zieleni w granicach miasta tereny zadrzewień i zakrzewień lasy wody powierzchniowe <p>Drogi publiczne</p> <ul style="list-style-type: none"> krajowa wojewódzka powiatowa | <p>Ochrona przyrody</p> <ul style="list-style-type: none"> rezerwat przyrody park krajobrazowy obszary chronionego krajobrazu obszary natura 2000 OSO obszary natura 2000 SOO zespół przyrodniczo-krajobrazowy pomniki przyrody <p>Ochrona zabytków</p> <ul style="list-style-type: none"> obiekty wpisane do wojewódzkiego rejestru zabytków obszar wpisany do wojewódzkiego rejestru zabytków | <p>Oznaczenia pozostałe</p> <ul style="list-style-type: none"> granica gminy granica miasta obowiązujące plany miejscowe tereny zamknięte specjalna strefa ekonomiczna podstrefa Gołdap przejście graniczne obszary narażone na osuwanie się mas ziemnych lasy ochronne bagna i tereny podmokłe strefa zalewu (+1%) | <ul style="list-style-type: none"> główny zbiornik wód podziemnych strefy pośrednie ujęcia wody ujęcia wody obszar górniczy teren górniczy złoża przebieg sieci elektroenergetycznej wysokiego napięcia istniejąca turbina wiatrowa <p> obszary szczególnego zagrożenia powodzią o prawdopodobieństwie wystąpienia Q1% i Q10%</p> |
|---|---|--|--|