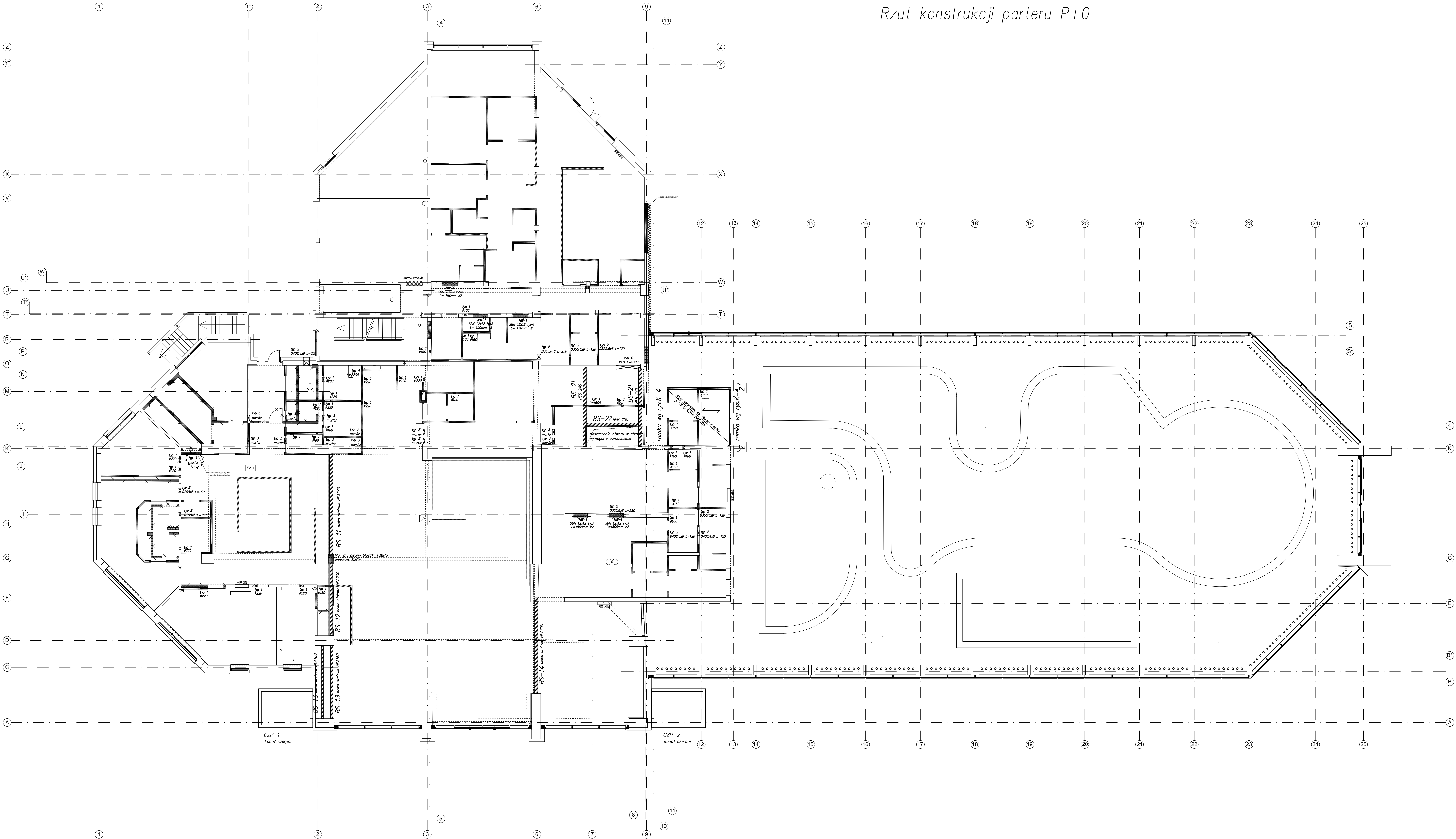


Rzut konstrukcji parteru P+0



Przebieg przez dolny
typ 1 nie wymagane wzmocnienia (naprawy)
typ 2 wloty rury stalowe gr. stalowej 5mm
typ 3 zbrojenie murów w 1 spłynie nad cięciem
typ 4 nadproże prefabrykowane sprężone ~12x12cm L wg rzutu

- UWAGI:
- Niniejsze opracowanie zawiera dostosowanie istniejącego obiektu do zmian niezbędnych dla dokończenia budowy zgodnie z obowiązującymi przepisami, w szczególności zmian architektonicznych i instalacyjnych.
 - Zmiany wynikłe z nieprawidłowej realizacji istniejącego obiektu zawarte są w odrębnej dokumentacji konstrukcyjnej, to jest w projekcie naprawczym (dostosowanie do wymogów odbiorowych).

rewizja	rewizja 1	16.05.2022
0	PW	28.12.2021
wydanie	opis	data
BIURO KONSTRUKCYJNE FCJ www.fcj.com.pl fcj@fcj.com.pl 90-203 1002 ul. POMORSKA 41 tel 42 6331230		TYTUŁ OPACOWANIA BUDOWA BUDYNKU ZAKŁADU PRZYRODOLECZNICZEGO W UZDROWISKU GÓLDAP DZ. EW. 1989/6, CZ. DZ. 1987/1981 OBIEKT 0001, GZDZAP
FAZA PROJEKT WYKONAWCZY UZUPEŁNIAJĄCY		INWESTOR Gmina Góldap pl. Zwycięstwa 14, 19-500 Góldap
BRANŻA KONSTRUKCYJNO-BUDOWLANA		
ZAKRES TOM 2- PRZEBUDOWA		
TYTUŁ RYSUNKU RZUT KONSTRUKCJI PARTERU		
PROJEKTANT	mgr inż. SŁAWOMIR CZARKOWSKI upr.69/98/NR	SKALA 1:100
OPRACOWAŁ		DATA 28.12.2021
SPRAWDZIŁ	mgr inż. JACEK DOMAGAŁA upr.100/3304/PMBK/19	NR RYS K-2 rew.1