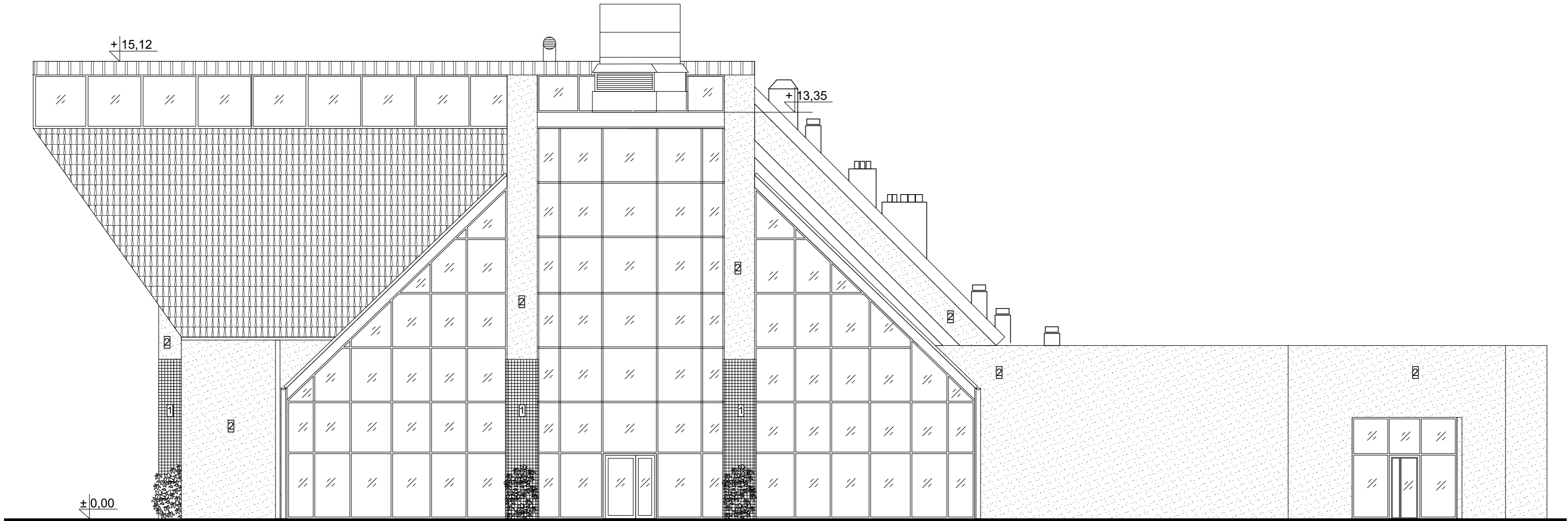


- 1 - siatka stalowa ocynkowana przygotowana pod roślinność pnącą  
2 - tynk biały sylikonowo sylikatowy metoda lekka mokra  
3 - tynk szary sylikonowo sylikatowy metoda lekka mokra



ELEWACJA ZACHODNIA

data:		Zakres zmian:	
<div>ARKUSZ WYDRUKU</div>			
Projekt wykonawczy uzupełniający architektury		Adres inwestycji: DZ.EW. 1989/6, CZ.DZ.1987, 1981 OBREB 0001, GOLDAP,	
Budowa Budynku Zakładu Przyrodoleczniczego w Uzdrawisku Goldap		Inwestor: Gmina Goldap 19-500 Goldap, Plac Zwycięstwa 14	
Nazwa rysunku: ELEWACJA ZACHODNIA			
Projektant : Piotr Marcinkowski	upr. nr 131/00/WŁ	Branża: ARCHITEKTURA	
Sprawdzający : Joanna Woźniak - Wacławiak	upr. nr 79/90/WŁ	Data: 15.12.2021	Skala: 1:100
Współpraca:		Nr rysunku: A23/ZPL/AA/PW	Modyfikacja: A1