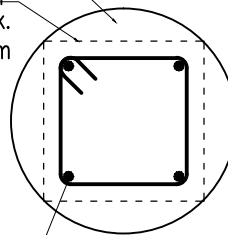


ODKRYWKA 10 SŁUP ŻELBETOWY PODBASENIE

Słup średnicy 450mm

Pod belkami słup
o wymiarach ok.
350x350mm

Zbrojenie główne #16
strzemiona #8
otulina 50mm



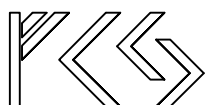
ZGODNOŚĆ Z PROJEKTEM WYKONAWCZYM

GABARYTY ZBYT DUŻE W PORÓWNANIU Z PROJEKTEM WYKONAWCZYM
OTULINA JEST WIĘKSZA (POWINNO BYĆ 40MM)
ZGODNIE Z PROJEKTEM PIERWOTNYM ZBROJENIE JEST WYSTARCZAJĄCE
OTULINA JEST WIĘKSZA NIŻ W PW

NUMER RYSUNKU

RYS K-54

BIURO KONSTRUKCYJNE FCJ



www.fcj.com.pl
fcj@fcj.com.pl

90-203 ŁÓDŹ, ul. POMORSKA 41 tel 42 6331230

KARTA ODKRYWKI

OBIEKT

ZAKŁAD PRZYRODOLECZNICZY GOŁDAP

POZIOM

PODZIEMIE

CZĘŚĆ

SEGMENT 1

ZAWARTOŚĆ

ODKRYWKA 10 SŁUP ŻELBETOWY PODBASENIE

NR RYS

OD-10

AUTOR

mgr inż. JACEK DOMAGAŁA upr.LOD/3304/PWBKb/18

SKALA

1:15

DATA ODKRYWKI

25.11.2021