

SKŁAD P1

3	deska tarasowa–niewidoczny system montażu
5	legary–systemowe profile montażowe
5–15	regulowane wsporniki tarasowe
2x	izolacja wodoodporna do betonu w płynie np: firmy HEYDI K11 Flex schlamme grau
10	płyta żelbetonowa wg proj.konstr. –pod elementami wyposażenia pogrubiona
30	podsyпка piaskowa zagęszczona
25	kruszywo łamane frakcja 0–31,5
15	grunt stabilizowany cementem

SKŁAD D1

0,5	blacha na podwójny rąbek stojący
0,7	mata profilowana rozdzielająca (membrana kubekowa)
2,5	pełne deskowanie–na wkręty samowierzące
0,5	podkładka gumowa SBR
16	konstrukcja wiaty – wg proj.konstr.
0,5	podkładka gumowa SBR
3	deska gładka szlifowana–niewidoczny system montażu

SKŁAD P4

3	deska tarasowa–niewidoczny system montażu
5	legary–systemowe profile montażowe
30	ściana żelbetowa

SKŁAD P2

10	warstwa drobnych otoczków
1x	geowłóknina min.200g
30	podsyпка piaskowa zagęszczona
25	kruszywo łamane frakcja 0–31,5
15	grunt stabilizowany cementem

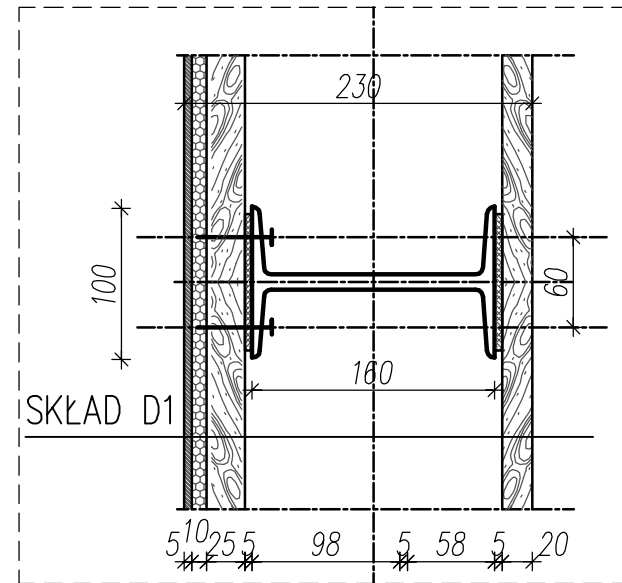
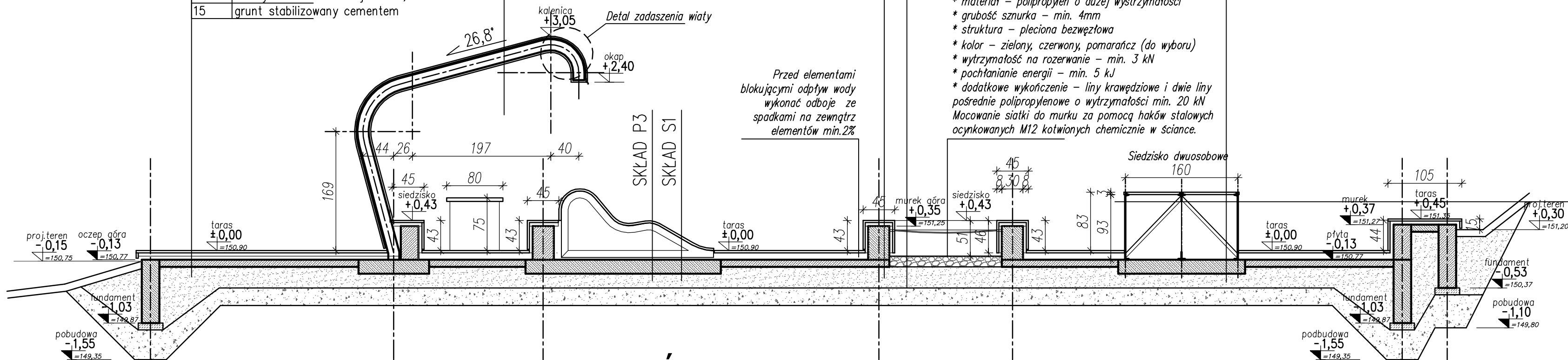
Siatka do leżenia
* oczko – kwadratowe max. 50x50mm
* materiał – polipropylen o dużej wytrzymałości
* grubość sznurka – min. 4mm
* struktura – pleciona bezwęzłowa
* kolor – zielony, czerwony, pomarańcz (do wyboru)
* wytrzymałość na rozerwanie – min. 3 kN
* pochłanianie energii – min. 5 kJ
* dodatkowe wykończenie – liny krawędziowe i dwie liny pośrednie polipropylenowe o wytrzymałości min. 20 kN
Mocowanie siatki do murku za pomocą haków stalowych ocynkowanych M12 kotwionych chemicznie w ścianie.

SKŁAD P3

3	deska gładka szlifowana–niewidoczny system montażu
–	konstrukcja leżaka ze stali nierdzewnej–A2 304
–	montowana śrubami do podłoża
0,5	podkładka gumowa SBR

SKŁAD S1

0,5	blacha zewnętrzna osłonowa ze stali nierdzewnej–A2 304–śrutowana
0,5	wręga siedziska ze stali nierdzewnej–A2 304
–	kątownik 50x50x5mm ze stali nierdzewnej–A2 304 jako usztywnienie poprzeczne
0,5	blacha zewnętrzna osłonowa ze stali nierdzewnej–A2 304–śrutowana



Detal zadaszenia wiaty
SKALA 1:5 (mm)

NAZWA OBIEKTU: "Budowa ciągu pieszo - rowerowego wzdłuż jeziora Goldap "		
INWESTOR:	Gmina Goldap pl. Zwycięstwa 14, 19-500 Goldap	
TYTUŁ RYSUNKU:	MOR - Przekrój A-A	
ADRES OBIEKTU: m.Goldap, obręb 0001 Goldap dz.nr:1981, 38/1, 39, 1480/1, 1480/2, 1496.		
PROJEKTANT: mgr inż. arch. Tomasz Rubin	SPECJALNOŚĆ, NR UPRAWNIEŃ: ARCHITEKTURA, BŁ/POKK 12/03	PODPIS:
SPRAWDZAJĄCY: mgr inż.arch. Kamila Kulik-Rubin	SPECJALNOŚĆ, NR UPRAWNIEŃ: ARCHITEKTURA, 17/PDOKK/2012	PODPIS:
DATA OPRACOWANIA: ---	SKALA RYSUNKU: ---	NR RYSUNKU: 3