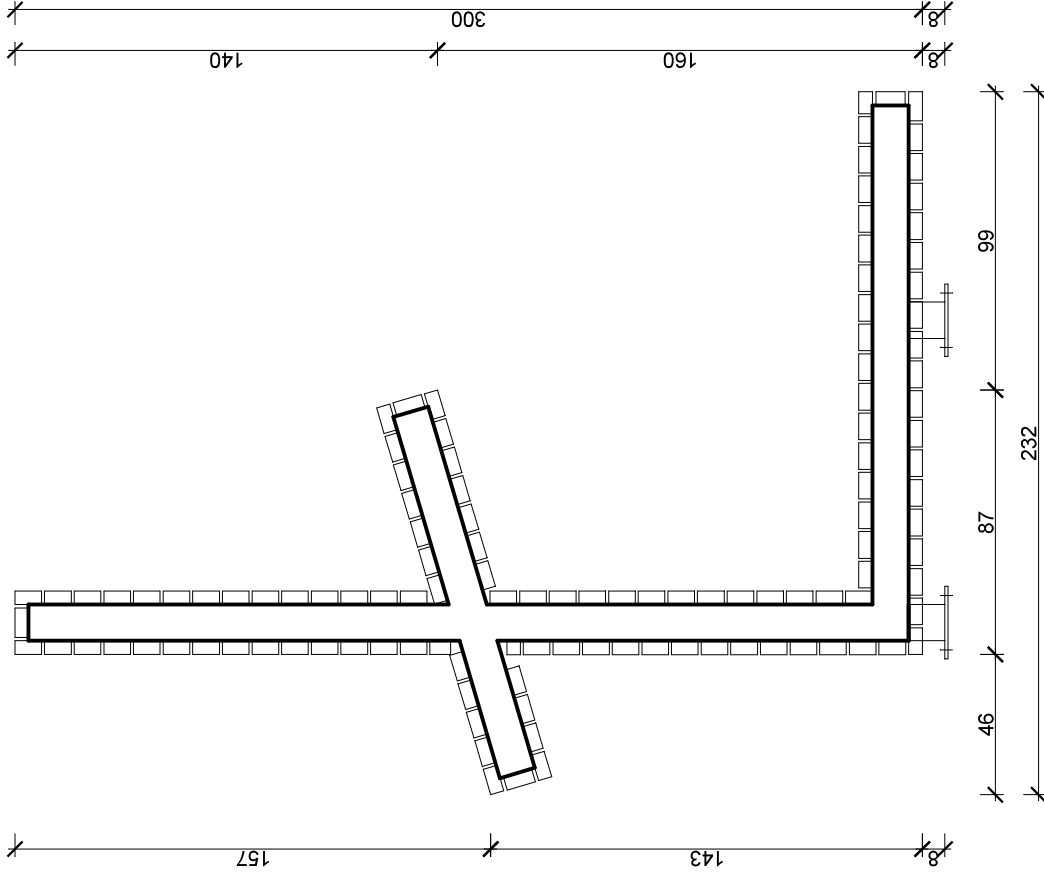


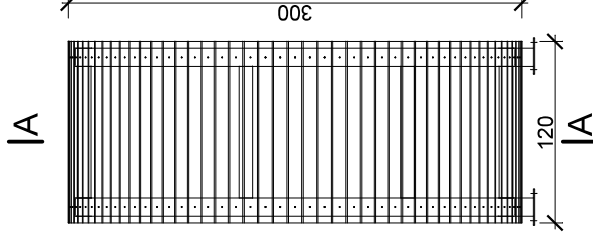
Projekt litery "Ł"

Skala 1:25

Przekrój A-A



Widok ogólny
z boku



Uwagi:

1. Rozmieszczenie i szerokości desek narysowane są symbolicznie. W czasie wykonywania konstrukcji należy kierować się następującymi zasadami:
 - typowa szerokość deski jest równa 8 cm, jednak wymiar ten można zmieniać w zakresie +/- 4 cm, ale tylko w miejscach najmniej widocznych,
 - odstęp między deskami wynosi 1 cm, długość desek wynosi 120 cm, a ich grubość 4,5 cm.
2. Rodzaj drewna na wykonanie desek oraz ich faktura do ustalenia z Zamawiającym.

MPb ZUP-B Marek Ołów			
Temat projektu	Projekt budowlany : Budowa napisu przestrzennego "GOŁDAP"		Data: styczeń 2019r.
Adres:	ul. Promenada Zdrojowa, gm. Goldap		
Inwestor:	Gmina Goldap, ul. Plac Zwycięstwa 14		
Rysunek:	Projekt litery "Ł"		
Konstrukcja	Nrupr.:	Podpis	
mgr inż. Marek Ołów	WAM/0179/PWOK/16	Podpis	
Asystent-konstrukcja	-	Podpis	
mgr inż. Janusz Ołów	-		