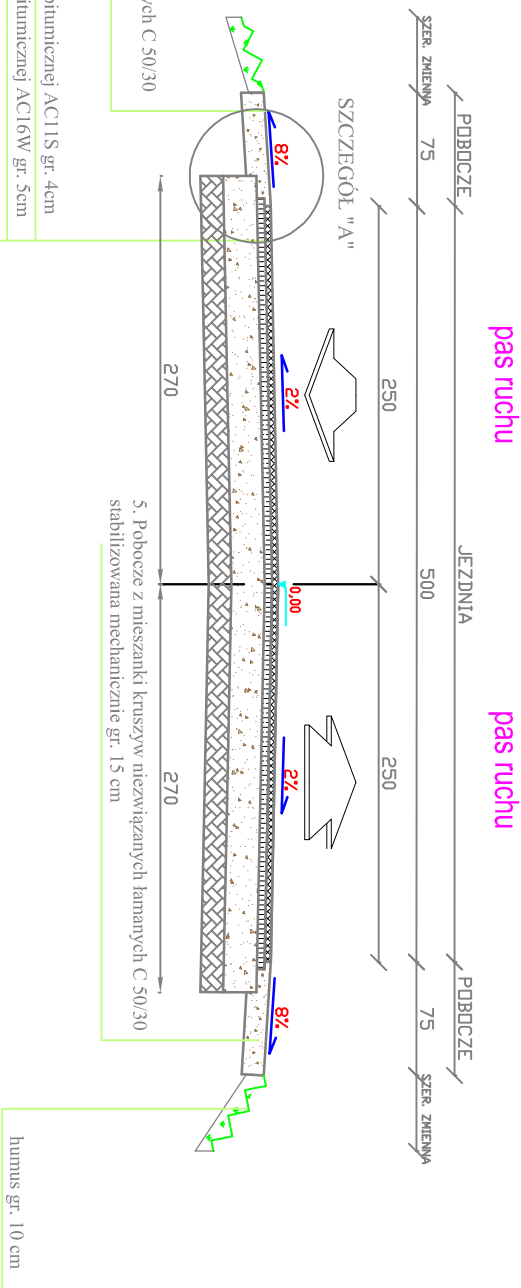


Przekrój normalny 1

SKALA 1:50

KM 0+0,00 - KM 0+014,80; KM 0+100,80 - KM 0+123,35;
KM 0+127,35 - KM 0+271,00; KM 0+271,00 - KM 0+492,17;
KM 0+587,77 - KM 0+628,09; KM 0+672,53 - KM 0+684,17;
KM 0+750,30 - KM 0+774,64;

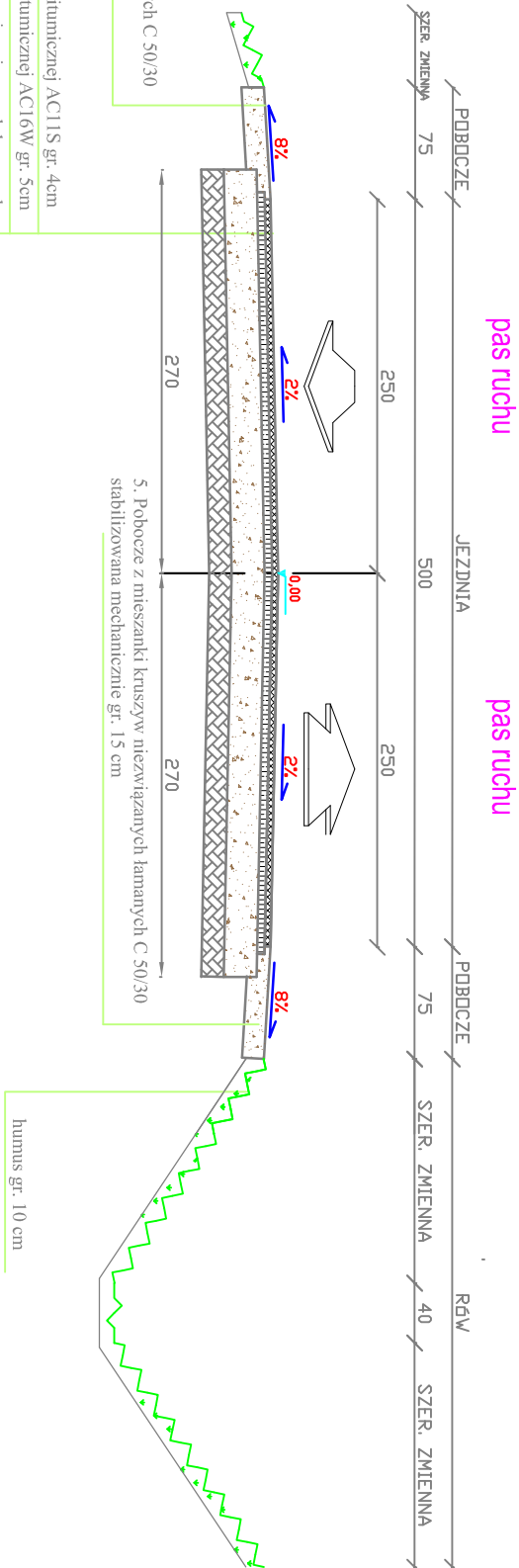


1. Warstwa ścierna z mieszanek mineralno-bitumicznej AC11S gr. 4cm
2. Warstwa wiążąca z mieszanek mineralno-bitumicznej AC16W gr. 5cm
3. Podbudowa zasadnicza z mieszanek kruszyw niezwiązanych łamanych kat. C 50/30 stabilizowana mechanicznie gr. 22 cm
4. Stabilizacja cementem o Rm=2,5 MPa i gr.15cm
5. Poboce z mieszanek kruszyw niezwiązanych C 50/30 stabilizowana mechanicznie gr. 15 cm

Przekrój normalny 2

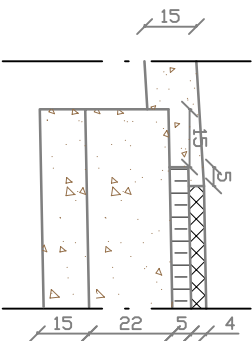
SKALA 1:50

KM 0+492,17 - KM 0+583,77; KM 0+651,28 - KM 0+672,53;



1. Warstwa ścierna z mieszanek mineralno-bitumicznej AC11S gr. 4cm
2. Warstwa wiążąca z mieszanek mineralno-bitumicznej AC16W gr. 5cm
3. Podbudowa zasadnicza z mieszanek kruszyw niezwiązanych łamanych kat. C 50/30 stabilizowana mechanicznie gr. 22 cm
4. Stabilizacja cementem o Rm=2,5 MPa i gr.15cm
5. Poboce z mieszanek kruszyw niezwiązanych C 50/30 stabilizowana mechanicznie gr. 15 cm

SZCZEGÓŁ "A" SKALA 1:20



UWAGA:
1). Przekroje normalne należy analizować zgodnie z rys.
"Projekt zagospodarowania terenu"

Biuro Projektowe: "PRO-GAL"		Przemysław Galiński	
Nazwa i adres inwestycji		PRZEBUDOWA DROGI GMINNEJ WE WSI KOSMIDRY	
Inwestor		GMINA GOLDAŃ	
Nazwa rysunku		PLAN ZWYCIĘSTWA 14 19-500 GOLDAŃ	
Data opracowania: 09/2017 r.		PRZEMYSŁAW GALIŃSKI	
Branża		Inżynieria	
Drogowa: autor		mgr inż. Przemysław Galiński	
Sprawdził:		mgr inż. Mariusz Jamnicki	
		PDL0105/POOD/14	