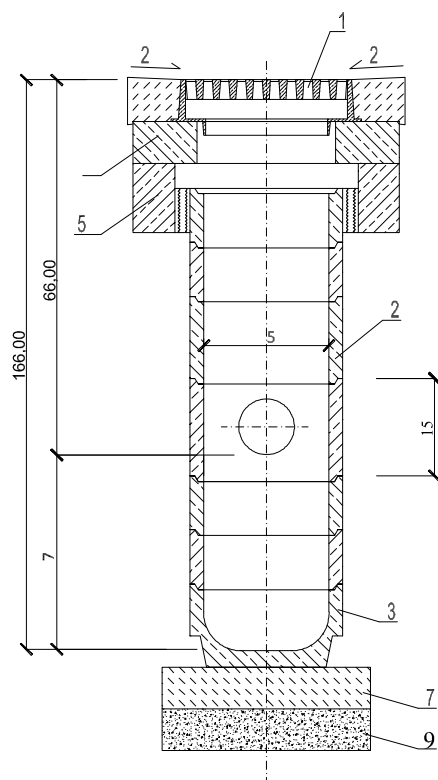
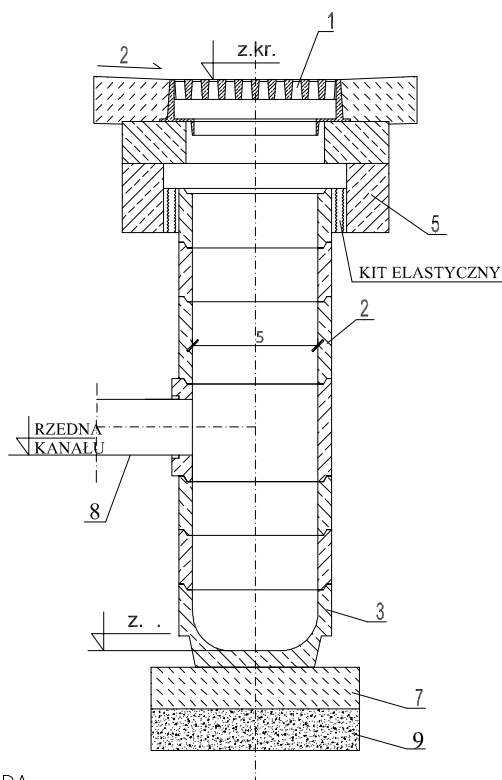


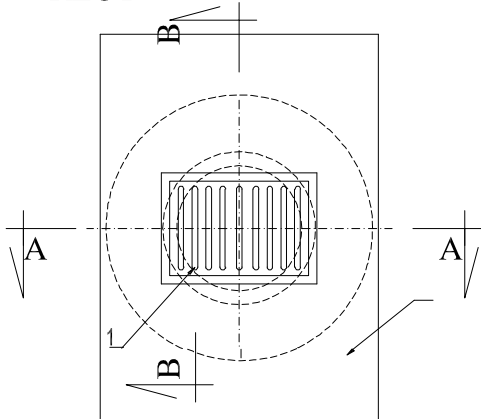
PRZEKRÓJ A-A



PRZEKRÓJ B-B



RZUT



LEGENDA:

- 1—wpust uliczny żeliwny, przejazdowy klasy D400 wg PN-EN124
 2—kręgi betonowe o średnicy 45cm z betonu żwirowego kl. C35/45
 3—krąg betonowy denny o średnicy 45cm z betonu żwirowego kl. C35/45
 4—pierścień utrzymujący żelbetowy $\varnothing 96 \times 15$ cm z betonu wibrowanego kl. C35/45, typowy
 5—pierścień odcciążający żelbetowy $\varnothing 96 \times 25$ cm z betonu wibrowanego kl. C35/45, typowy
 6—obudowa z betonu kl. C35/45 lub nawierzchnia drogi
 7—podbudowa 60x60cm gr. 15cm z betonu kl. C12/15
 8—rura DN200
 9—podsypka z pospółki gr. 15cm
 10—pierścień redukcyjny żelbetowy prefabrykowany $\varnothing 60 \times 45$ cm z betonu wibrowanego kl. C35/45

PRACOWNIA PROJEKTOWA
"VITARO"

Inwestycja	Rozbudowa promenady zdrojowej w Uzdrowisku Gołdap - zamknięcie kinezyterapeutycznej pętli zdrojowej na dz. nr ewid. 1987, 280/1.		Data:	05.VI.2017
			Skala:	1:100
Adres inwestycji	Dz. nr ewid. 1987, 280/1; 19-500 Gołdap Obręb: 0001 GOŁDAP; Jednostka ewidencyjna: 281803_4 MIASTO GOŁDAP		Nr rys:	S-PW-07
Inwestor	Gmina Gołdap		Branża / Etap	SANIT / PW
Adres Inwestora	Pl. Zwycięstwa 14, 19-500 Gołdap		Podpis:	
Temat rysunku	SCHEMAT WPUSTU DESZCZOWEGO			
Branża sanitarna	Projektant	mgr inż. Wojciech Jędrzejczyk Nr upr. LOD/1795/POOS/11 Upr. bud. do projekt. bez ograniczeń w spec. instalacyjnej w zakresie sieci, instalacji i urządzeń cieplnych, went., gazowych, wodociagowych i kanalizacyjnych		
	Asystent proj.	mgr inż. Mateusz Jastrzębski		