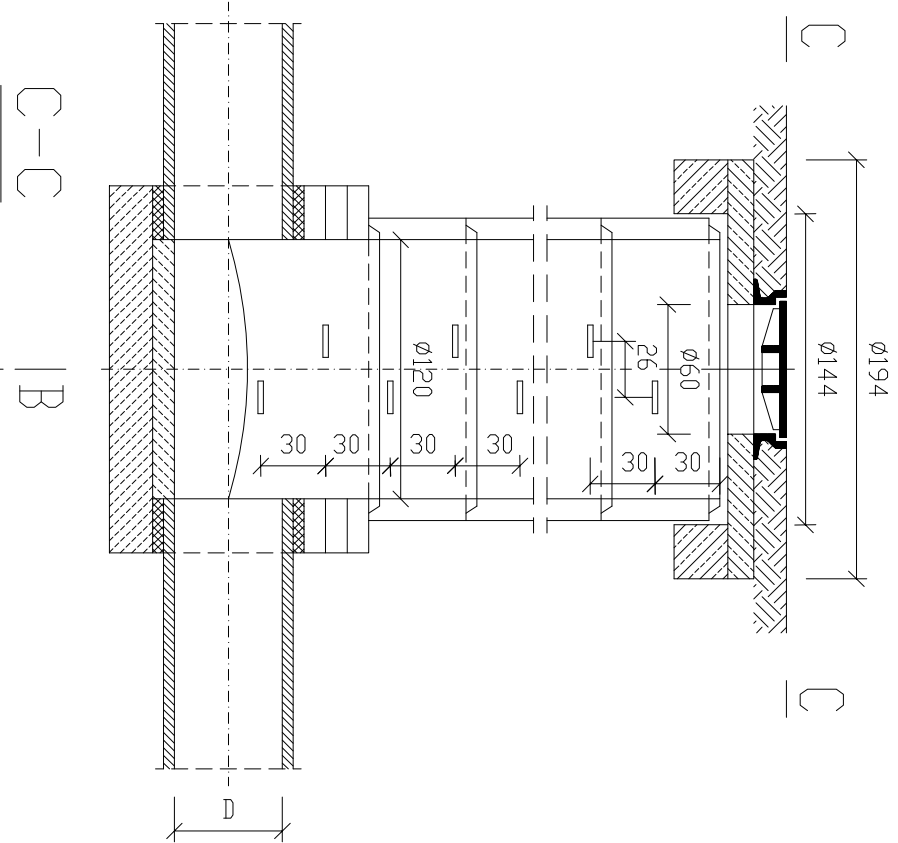
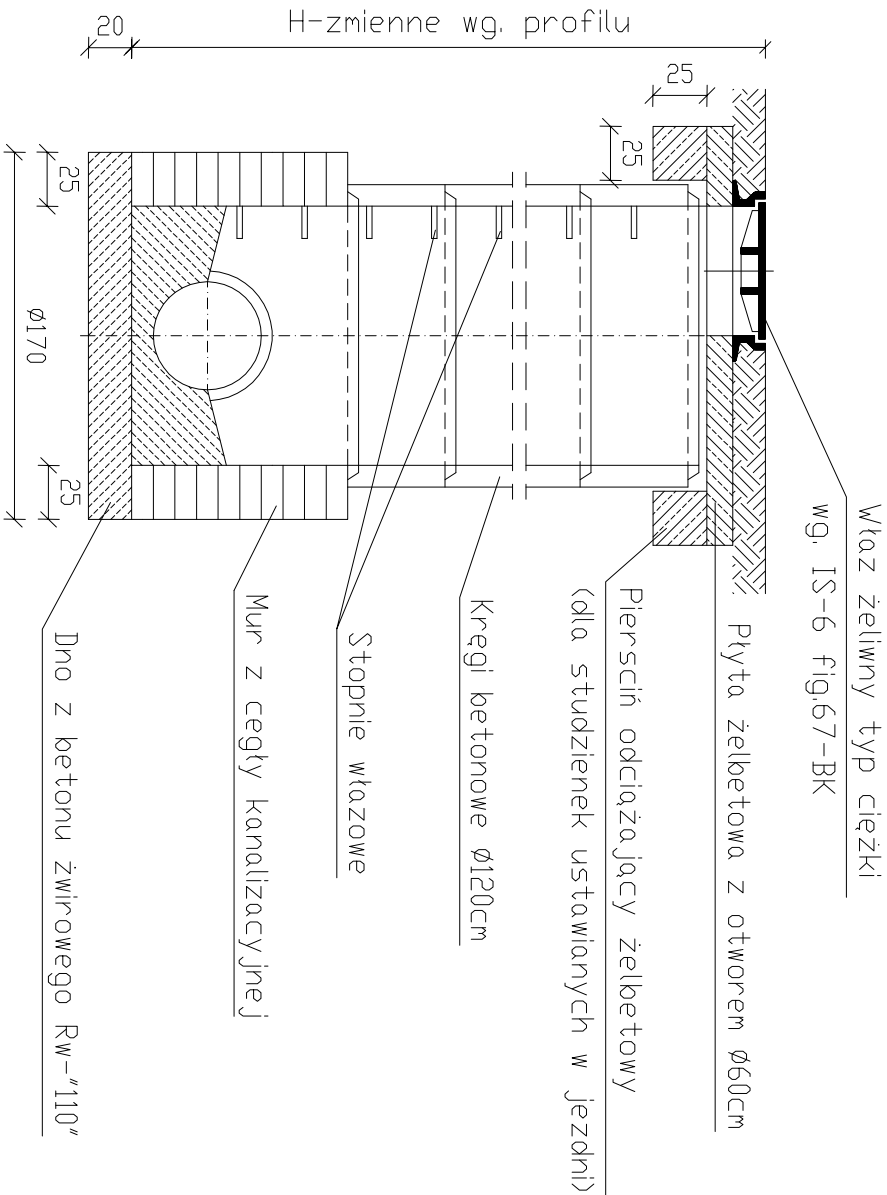


A-A



B-B



Firma : <b>PRO-KOM</b> Zakład Usług Projektowych mgr inż. Krzysztof Sawczuk 19-400 OLECKO , ul. Sokoła 3/27 , tel. (087) 5202467			
TEMAT: <b>Projekt przebudowy ulicy Topolowej i Klonowej w Gołdapi (dz nr 741 ; 1536/1 1536/2) dt. 0,187km</b>			
TREŚĆ RYSUNKU: <b>Studzienka rewizyjna z kregów betonowych</b>		SKALA: <b>1 : 50</b>	BRANŻA: <b>SANITARNA</b>
PROJEKTANT :		STADIUM: <b>PROJEKT WYKONAWCZY</b>	
Nr rys.: <b>4</b>		DATA: <b>maj 2008</b>	