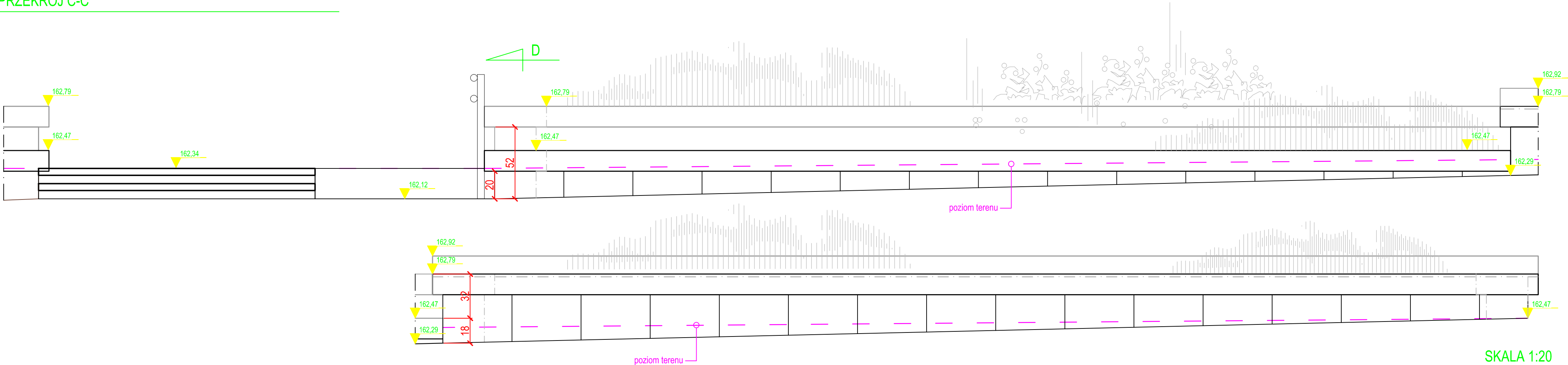
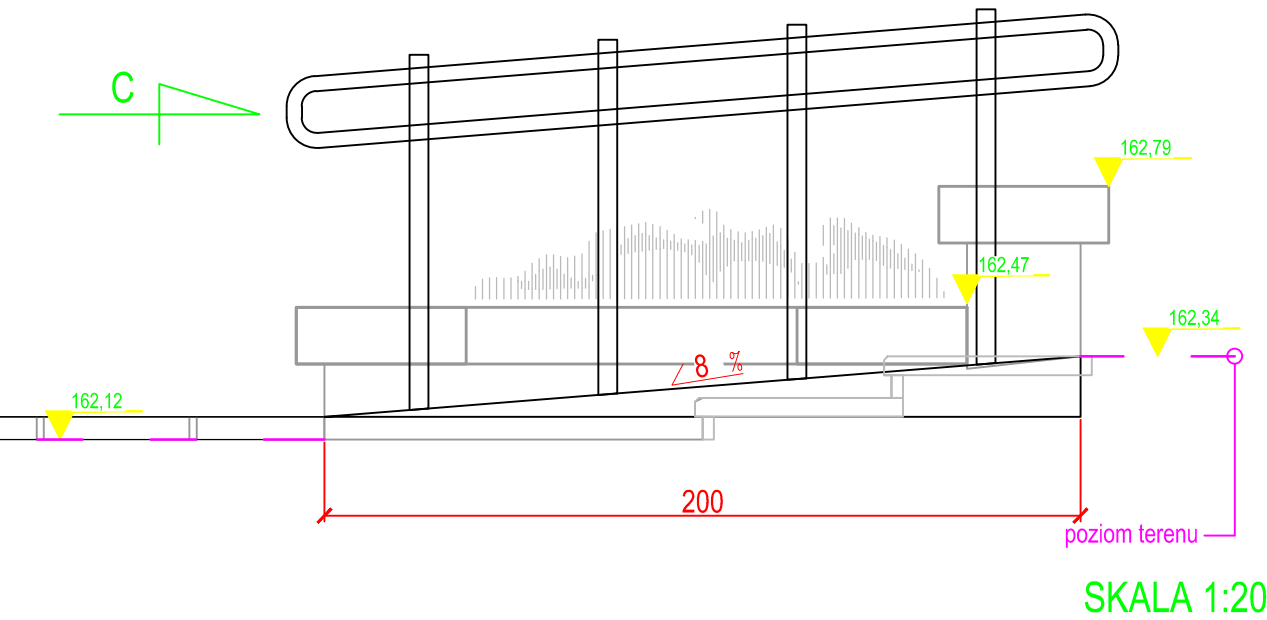


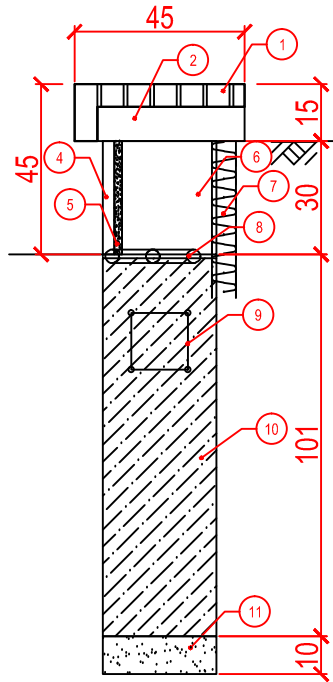
PRZEKRÓJ C-C'



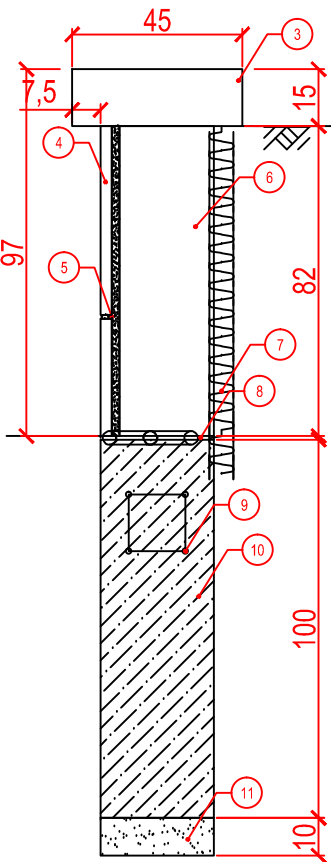
PRZEKRÓJ D-D'



SZCZEGÓŁ KONSTRUKCYJNY
MURKA Z SIEDZISKIEM WYS. 45 cm

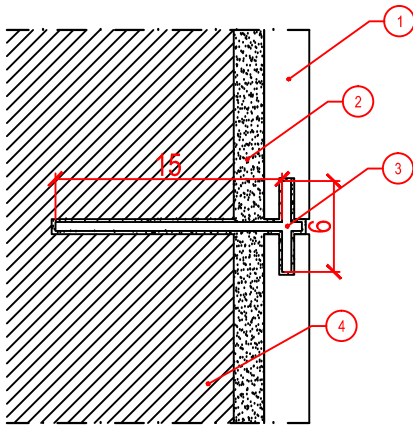


SZCZEGÓŁ KONSTRUKCYJNY
MURKA WYS. 97 cm



- 1- drewniane siedzisko o wym.2,2x0,45 m
- 2- wylewka z betonu architektonicznego pod siedziskiem ławki
- 3- zwieńczenie murka- płyta granitowa gr 15 cm,
- 4- okładzina granitowa gr 3 cm,
- 5-zaprawa klejąca zewnętrzna,
- 6- bloczek betonowy ,
- 7- izolacja pionowa z folii kubełkowej,7- bloczek betonowy,
- 8- izolacja pozioma z papy,
- 9- zbrojenie prętem żebrowanym,
- 10- fundament betonowy C12/15 ze zbrojeniem,
- 11- warstwa odcinająca z piasku średnioziarnistego.

SCHEMAT MOCOWANIA PŁYT
NA KOTWACH STALOWYCH



- 1- płyty mocowane na krawędziach poziomych,
- 2- masa klejąca zewnętrzna,
- 3- kotew nośna mocowana w fudze poziomej,
- 4- warstwa konstrukcyjna.

SKALA 1:5

			NAZWA ZADANIA.: ROZWÓJ FUNKCJI UZDROWISKOWEJ W GÓLDAPIE POPRZECZ ROZBUDOWĄ PARKU KINEZYTHERAPEUTYCZNEGO					
TYTUŁ RYS: Projekt małej architektury- murek oporowy. Przekroje konstrukcyjne C-C' i D-D' oraz szczegóły konstrukcji.			Skala 1:20 1:5					
AUTOR OPRACOWANIA: BIURO PROJEKTOWE "ARAMIX"			ZAMAWIAJĄCY: Gmina Goldap Plac Zwycięstwa 14; 19-500 Goldap			dz. ew zgodnie z wykazem		
AUTORZY OPRACOWANIA: KIEROWNIK BIURA: mgr inż. Iwona Kuślik architekt krajobrazu inż. Artur Kowalczyk upr.proj. nr MAZ/0567/PWOK/13			PODPIS:			BRANŻA:		
mgr inż. arch. Kraj. Magdalena Jaczewska						architektoniczna		
						konstr.-budowlana		
						architektura krajobrazu		
			czerwiec 2016			Rys.nr 3.1.3		