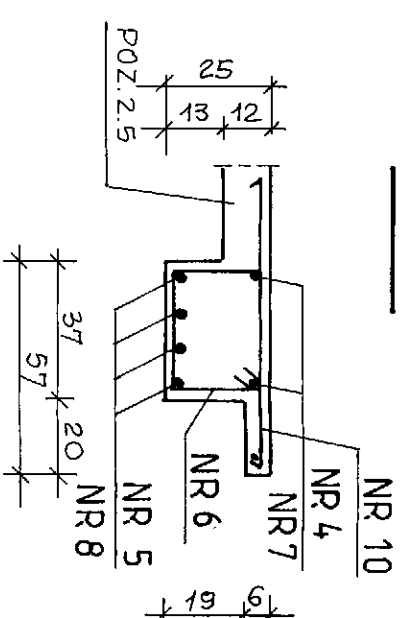
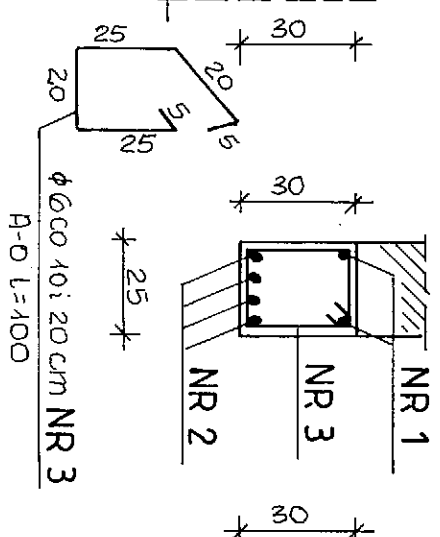


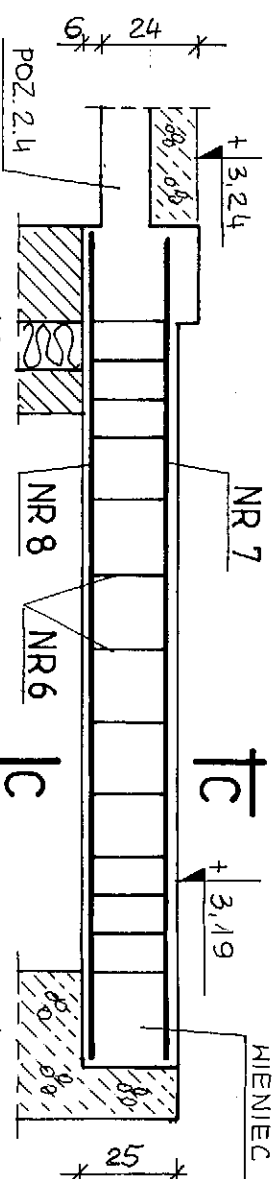
A - A

۱۱۱

C-1



POZ.1.3 szt.2

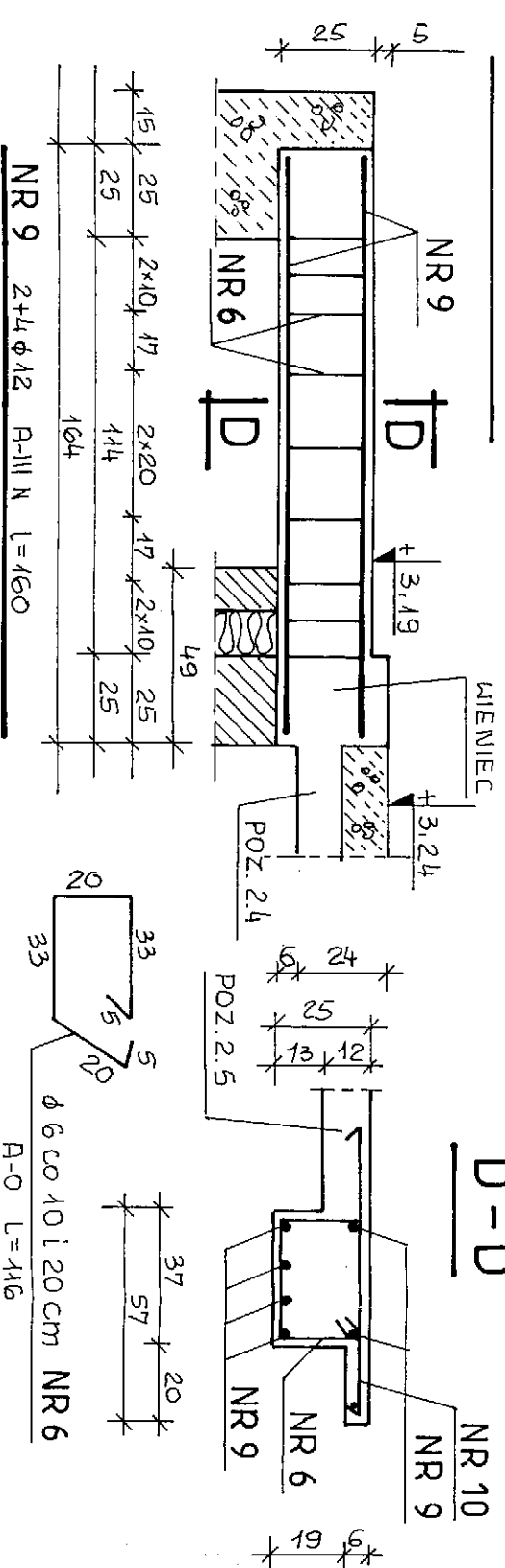


BETON C20/25
STAL A-IIIIN

NR 4	2φ12	A-111N	L=295
NR 5	4φ14	A-111N	L=295

NR 7	2φ12	A-111N	L = 220
NR 8	4φ14	A-111N	L = 220

POZ.1.4 szt.4

D
-
D

PRACOWNIA PROJEKTOWA „AR-EL” Ryszard Rybak	
ul. Klonowa 43/47 16-400 Suwałki	
OBIEKT	CMENTARZ KOMUNALNY PRZY ul. ZADUMNY W GOLDAPU, działka nr ewidencyjny 226/8
TYTUŁ RYS.	NR RYS. 13
BRANŻA	WYLEWANE BELKI I NADPROŻA POZ.1.1, POZ.1.2 SKALA: 1:20
PROJEKTANT	<i>konstrukcja</i> mgr inż. Lucyna Huryn SUW 338/80 SUW 106/87 DATA IX.2011
SERWISOWANIE	mgr inż. Sławomir Klimko SUW 23/92