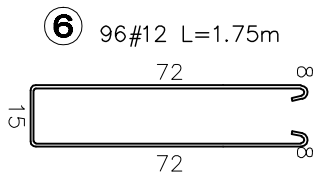
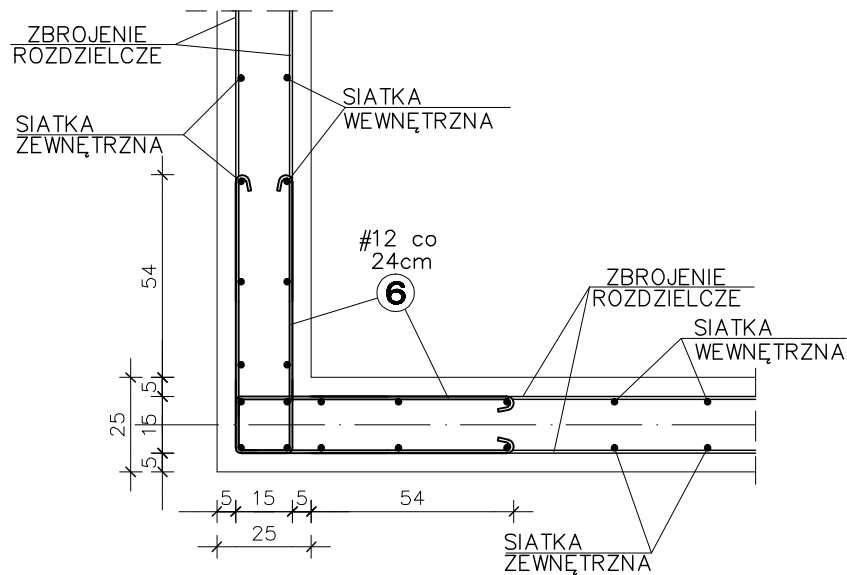


ŚCIANA "4"

DETAL DOZBROJENIA NAROŻNIKÓW
ŚCIAN ZEWNĘTRZNYCH OBIEKTU

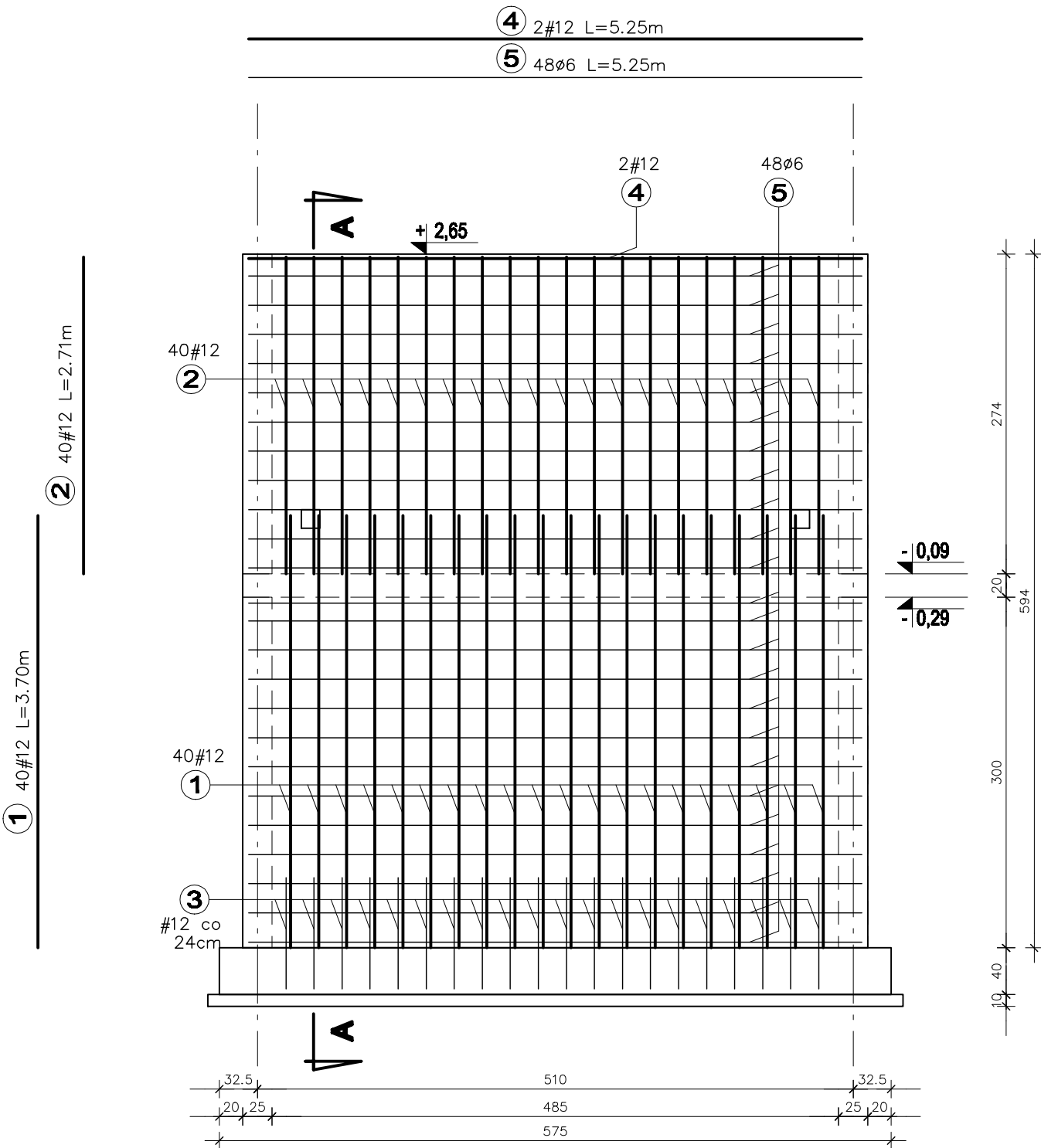


KLASA WODOSZCZ. - W6
KLASA MROZOOD. - F100

BETON C25/30
STAL A-IIIN (A-0)

UWAGI:

- SZCZEGÓŁY POŁĄCZEŃ ŚCIAN ŻELBETOWYCHZ PŁYTA DENNĄ W/G RYS. PRZEKROJOWYCH.
- BETON WINIEN BYĆ WYTWARZANY PRZEMYSŁOWO Z ZASTOSOWANIEM ŚRODKÓW USZCZELNIAJĄCYCH.
- BETON W DESKOWANIACH WINIEN BYĆ UKŁADANY ZGODNIE ZE SZTUKĄ BUDOWLANĄ I ZAGĘSZCZANY ZA POMOCĄ WIBRATORÓW POGRAŻALNYCH.
- ROZMIESZCZENIE OTWORÓW TECHNOLOGICZNYCH ORAZ ICH DOMIERZENIE W/G P.T. ARCHITEKTURY I INSTALACJI SANITARNYCH
- NALEŻY ZACHOWAĆ PRZYJĘTE OTULENIE ZBROJENIA GŁÓWNEGO RÓWNE 5cm
- ZWRÓCIĆ SZCZEGÓLNĄ UWAGĘ NA ZRÓŻNICOWANIE ŚREDNICY PRĘTÓW ZBROJENIOWYCH
- WSZYSTKIE PODANE POZIOMY ODNOSZĄ SIĘ DO POZIOMU +/-0.00 POSADZKI PARTERU
- WSZYSTKIE WYMIARY PRĘTÓW PODAWANE SĄ W OSIACH PRĘTÓW.
- DOWYMIAROWANIE OTWORÓW W/G RYSUNKÓW SZALUNKOWYCH
- PRĘTY NR 3 UWZGLĘDNIONE W PŁYTCIE DENNEJ



SPÓŁDZIELCZE BIURO PROJEKTÓW "PROJEKT-SUWAŁKI" UL. KOŚCIUSZKI 79, 16-400 SUWAŁKI ● tel./fax 87 888 32 78				skala
inwestycja: BUDYNEK STACJI POMP PRZY TEŻNI	branża: PROJEKT	mgr inż. SŁAWOMIR KLIMKO	mgr inż. LUKASZ TAUDUL-ŁOBACZ	1:50
adres inwestycji: GOŁDAP, UL. STADIONOWA	wykonawczy	nr upr. SBN-22/82 (specjalistyczna)		
inwestor: GMINA GOŁDAP - BURMISTRZ M. GOŁDAP.	branża: KONSTRUKCJA	nr ewid. PDL/BO/0551/01	inż. PAULINA ZIELIŃSKA	rys. nr K6
BUDYNEK PRZEPOMPOWNI		28.02.2011	28.02.2011	
ZBROJENIE ŚCIANY NR 4				
PROJEKT CHRONIONY USTAWĄ O PRAWIE AUTORSKIM				