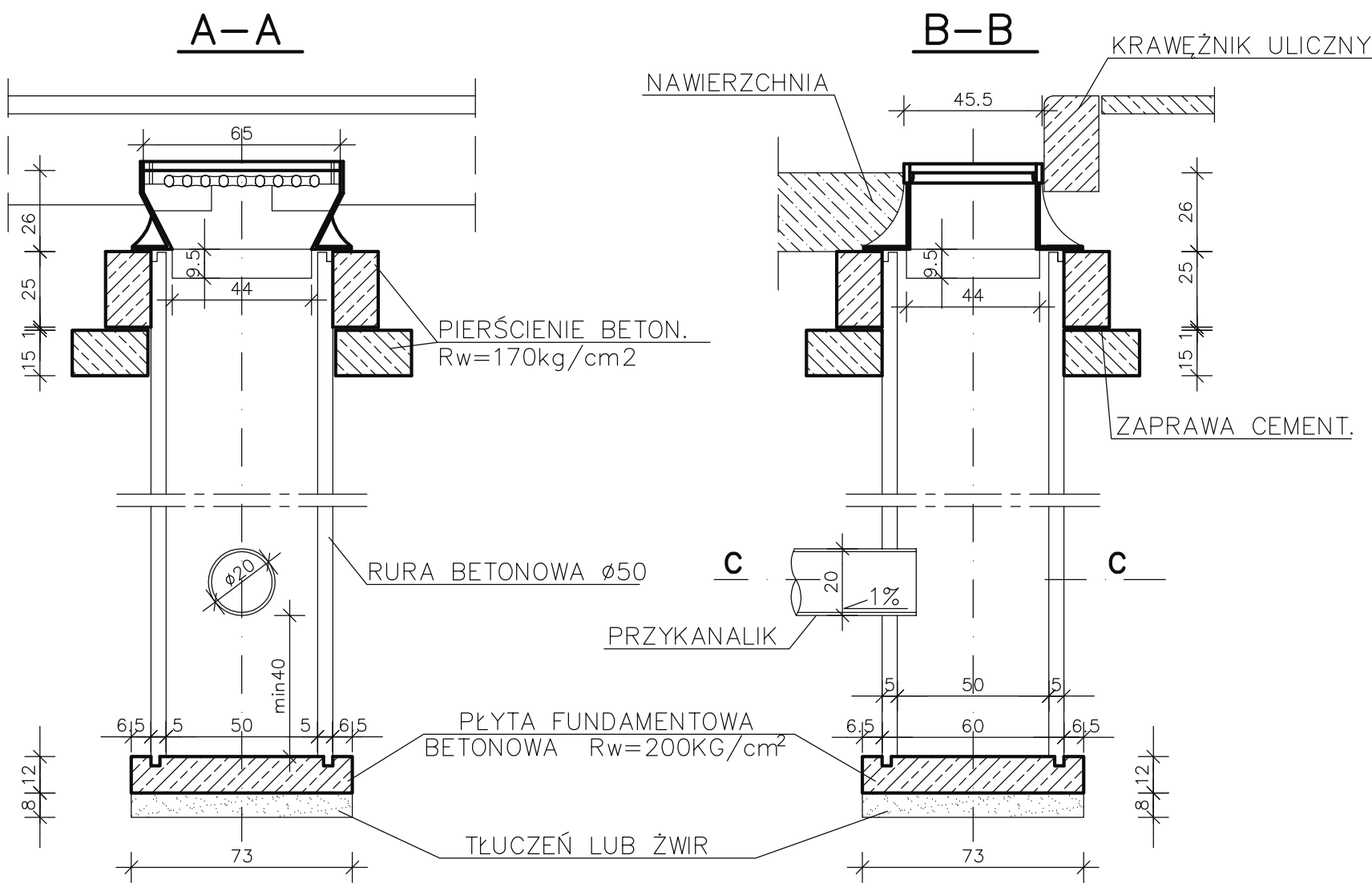
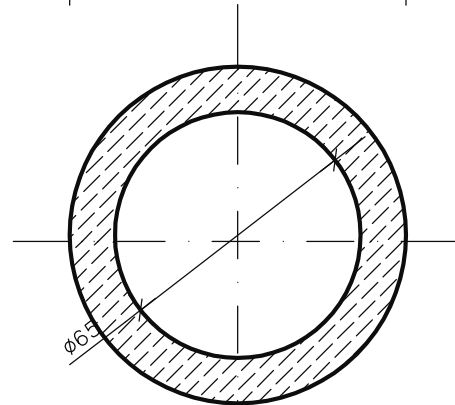
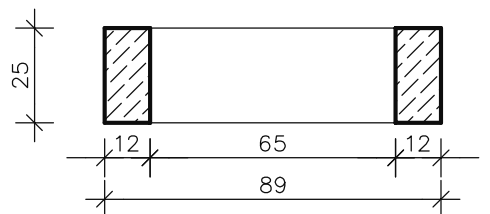


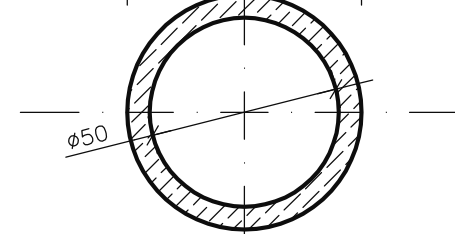
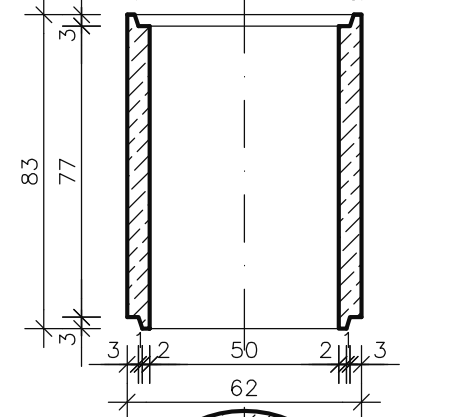
STUDZIENKA ŚCIEKOWA Z OSADNIKIEM



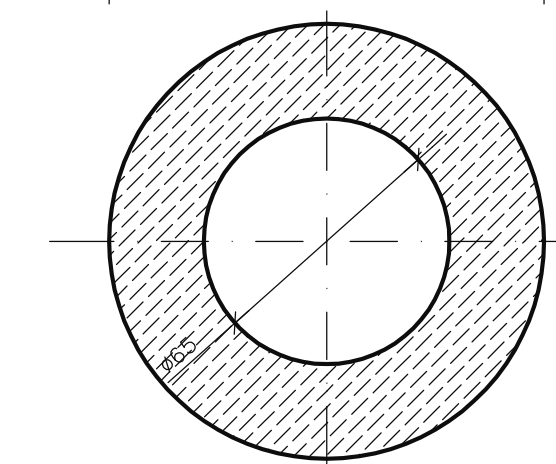
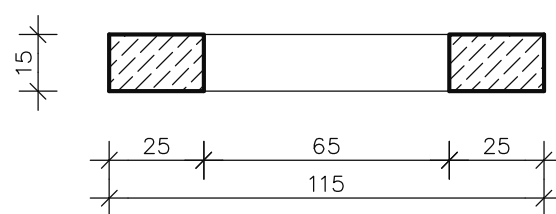
PIERŚCIEŃ POD KRATĘ
WPUSTU ULICZNEGO $\varnothing 50$
(ciężar 1szt.- 200kg)



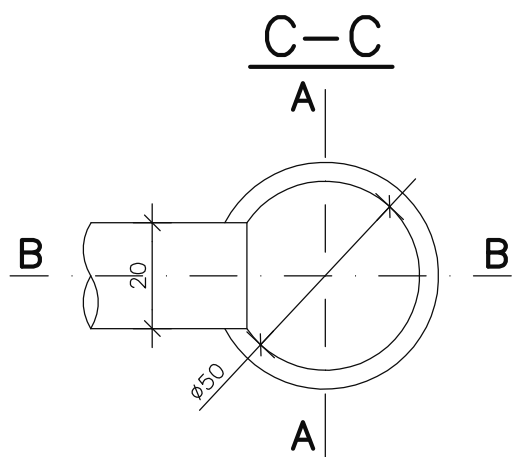
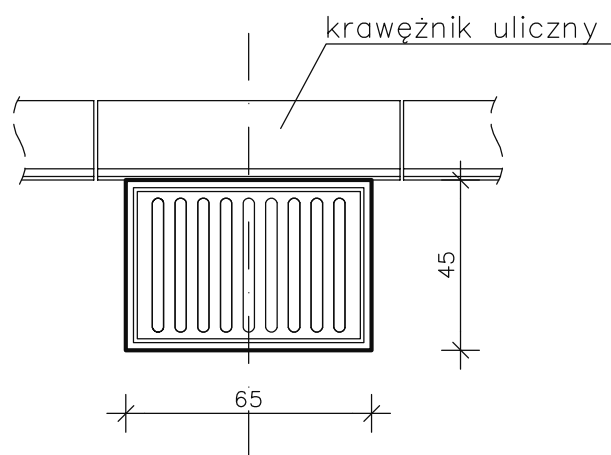
KRAŹ K50
WPUSTU ULICZNEGO $\varnothing 50$
(ciężar 1szt.- 200kg)



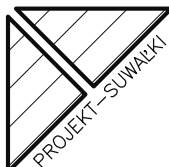
PŁYTA ODCIĄŻAJĄCA
WPUSTU ULICZNEGO $\varnothing 50$
(ciężar 1szt.- 200kg)



WIDOK Z GÓRY



ILOŚĆ WŁĄCZEŃ PRZYKANALIKÓW
WG PROJEKTU



SPÓŁDZIELCZE BIURO PROJEKTÓW "PROJEKT-SUWAŁKI" UL.KOŚCIUSZKI 79 16-400 SUWAŁKI tel./fax (0-87) 566 32 78			
mgr inż. Dorota BĄŻYLEWICZ nr upr. PDL/0075/PWOS/05	mgr inż. Andrzej URBANOWICZ nr upr. SUW-1/96	inwestycja: DZIELNICA UZDROWISKOWA W GOŁDAPU zadanie nr T1-TEŻNIE SOLNE W PARKU ZDROJOWYM obiekt - TEŻNIE SOLNE	1: 20
projektant	sprawdzający	Przyłącze kanalizacji deszczowej. Szczegół studzienki ściekowej z osadnikiem.	P6
10.2008r.	10.2008r.		