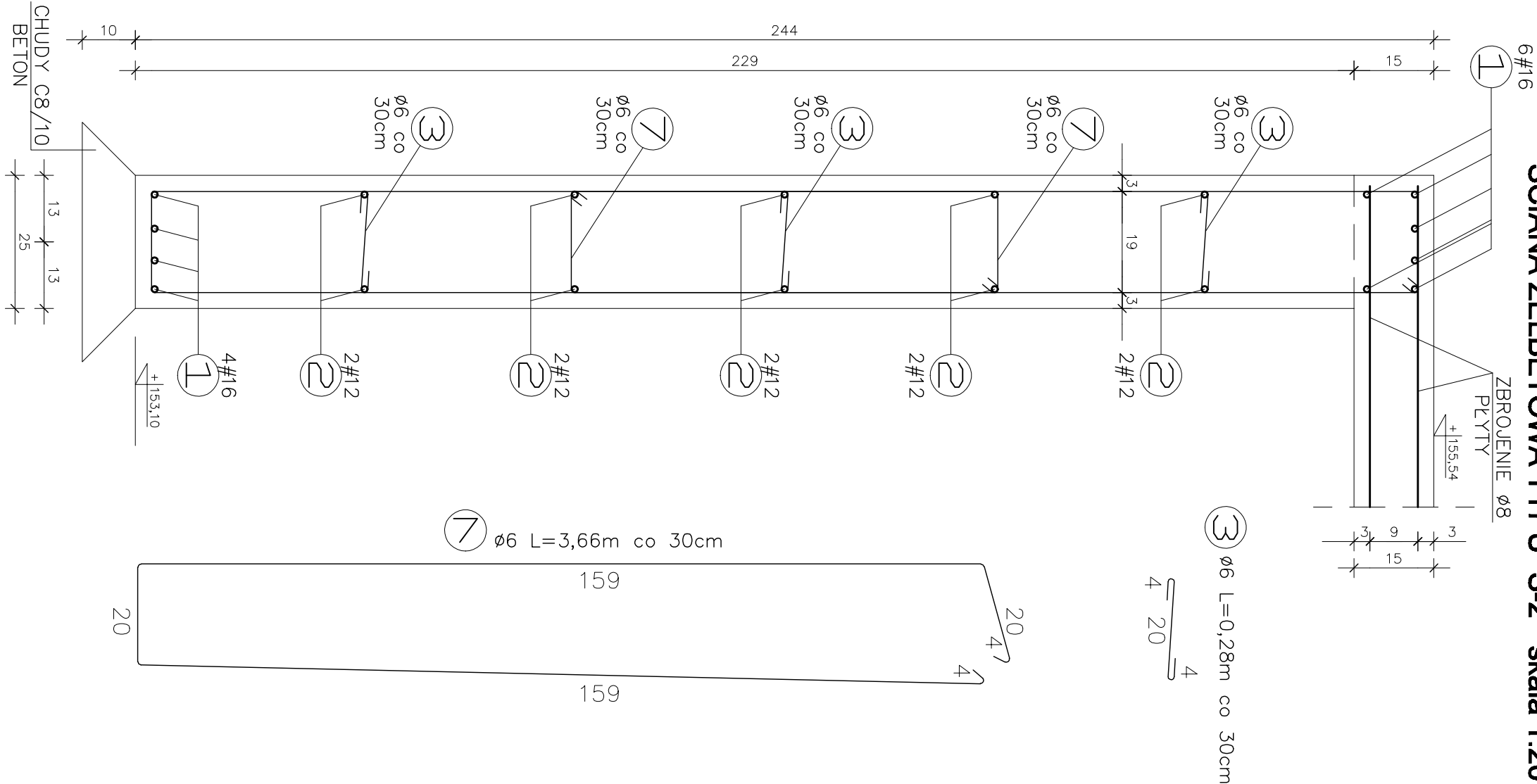
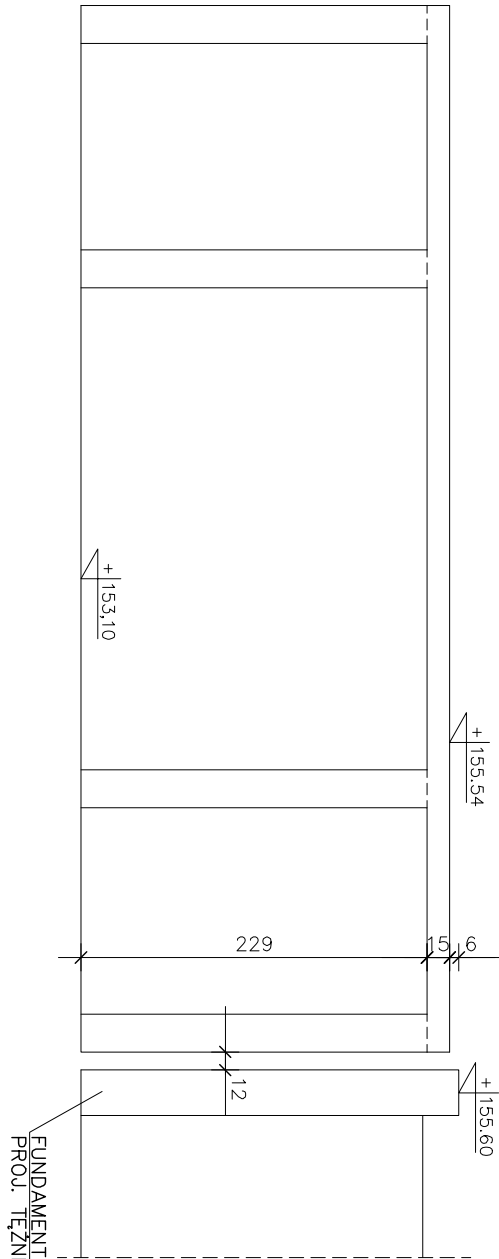
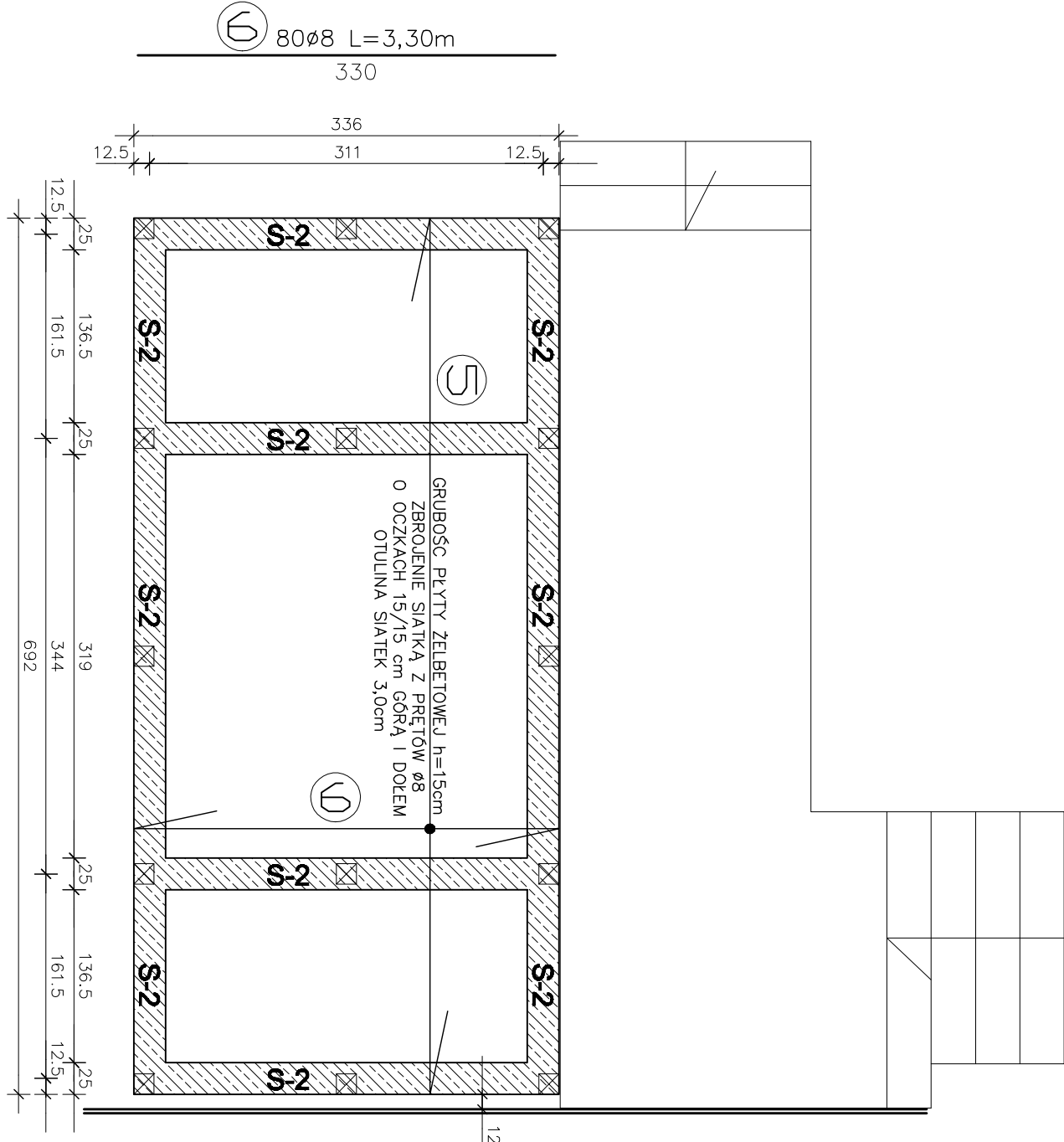


ŚCIANA ŻELBETOWA TYPU "S-2" skala 1:20



BETON C8/10
BETON C20/25
STAL A-III
STAL A-0

STOPIEŃ WODOSZCZELNOŚCI W6
MROZOODPORNOŚĆ F100
W/G PN-B-06250:1988



Nr piętra	Długość [m]	Ilość [szt.]	STAL A-0 [kg/m]	STAL A-II [kg/m]	STAL A-III [kg/m]	STAL A-III [kg/m]
1	Log=27,0	10	#6-0,222	#10-0,617	#12-0,888	#16-1,58
2	Log=27,0	10				270,00
3	0,28	261	73,08			
4	3,66	174	636,84			
5	6,86	38	260,68			
6	3,30	80	264,00			
RAZEM DŁUGOŚĆ [m]			709,92	624,68	270,00	270,00
CIEŻAR [kg]			157,60	323,73	239,76	426,60
CIEŻAR OGÓŁEM [kg]						1147,89

UWAGI:

- POD ŚCIANY ŻELBETOWE WYKONAĆ PODLEWKĘ Z BETONU C8/10 GRUBOŚCI 10cm.
- KOTWIENIE PODWALIN BUDYNKU PAWILONU CO 1,5m, KOTWY Ø12 WKLEJANE
- POZIOM BAZOWY +/-0,00 W/G RYS. ARCHITEKTURY
- ZACHOWAĆ ŚCIŚLE PODANĄ OTULINĘ ZBROJENIA RÓWNĄ 5cm