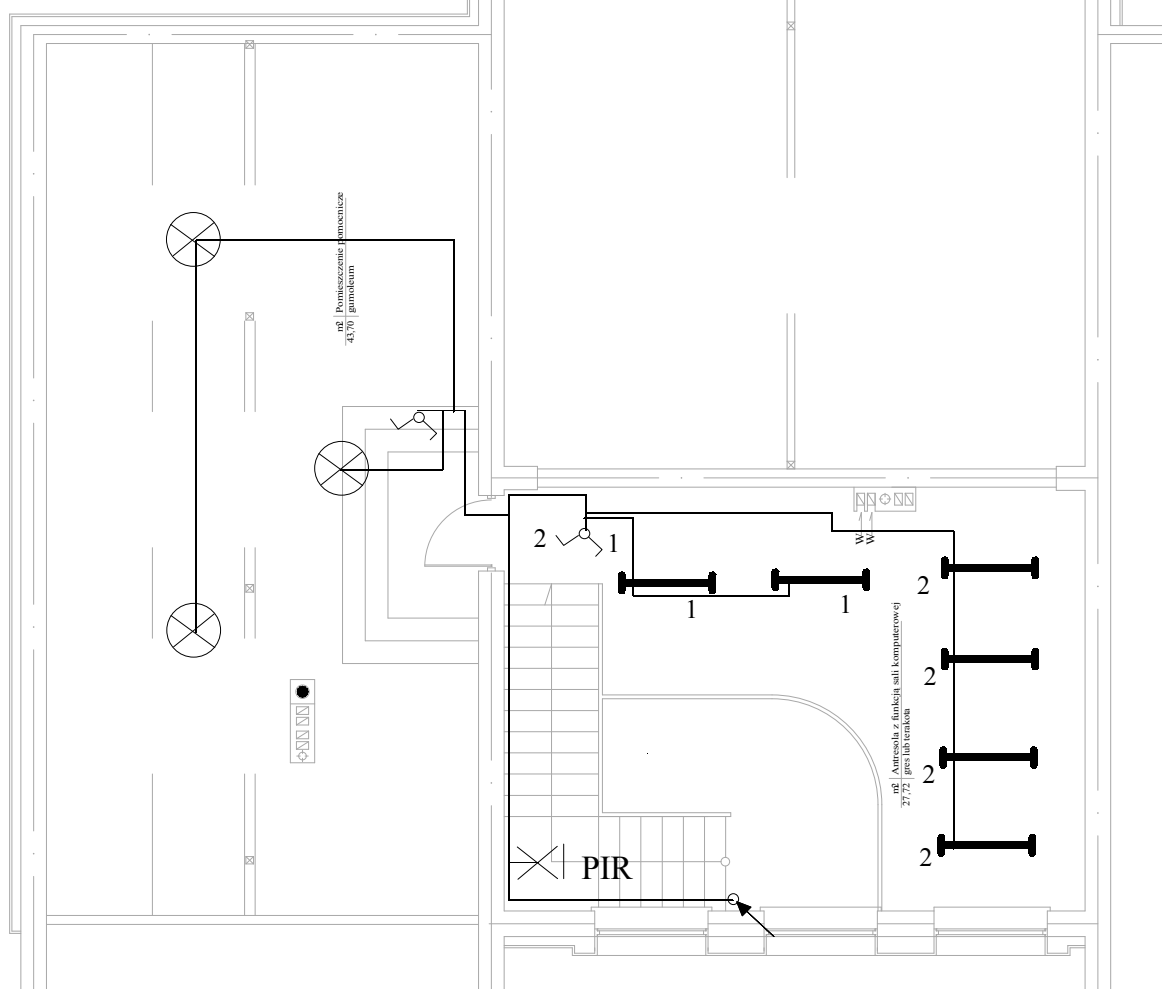



Instalację wykonać przewodem YDYo przekroju żył 1,5mm².


Do opraw stosować przewód YDYżo 3*1,5, a z modułu Aw YDYżo 5*1,5

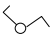
Do łączników świecznikowych stosować YDY3*1,5, a do pojedynczych YDY2*1,5



OPIS OZNACZEŃ:

 oprawa jarzeniowa, IP 20,
4xTLD 18W z rastrem do
sal komputerowych

 oprawa sufitowa z kloszem, żarowa
75 W ,IP 40

 łącznik 2 obwodowy
(świecznikowy)

PROJEKT: CENTRUM KULTURALNO-REKREACYJNE WE WSI GALWIECIE GMINA GÓLDAP działka nr geod. 404/4, 404/12, 404/16, 404/18, Galwicie		
inwestor Gmina Góldap Plac Zwycięstwa 14 19-500 Góldap woj. warmińsko-mazurskie		
PROJEKT: BIURO OBSŁUGI INWESTYCJI ul. Góldapska 22, 19-400 Olecko		
PROJEKTANT	Nr upr.	Podpis
Barbara Marciniak	SUW 339/80	
Tytuł rysunku: rzut piętra-plan instalacji oświetleniowej		
skala	data	nr rys.
1:100	lipiec 2011	E5