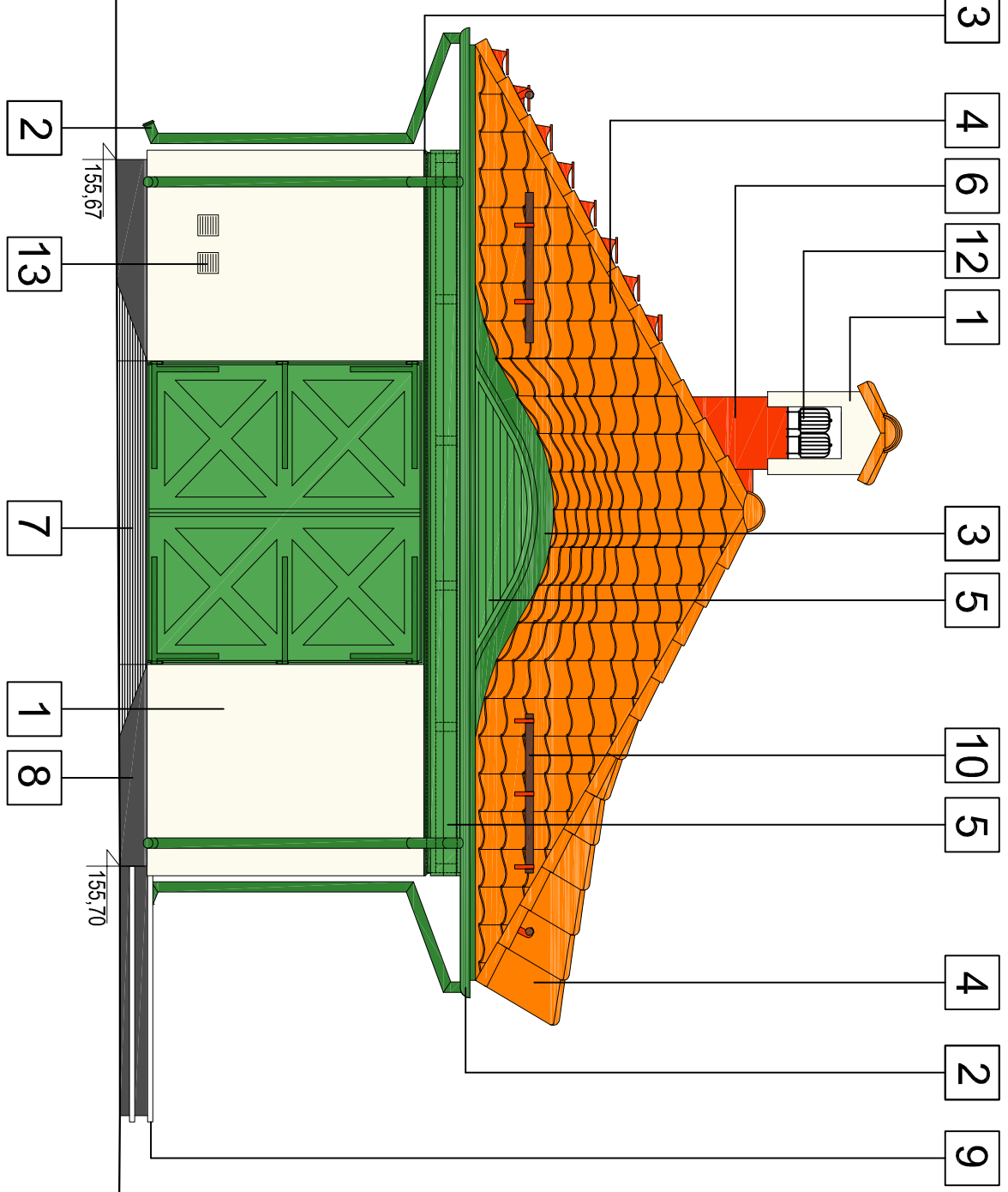
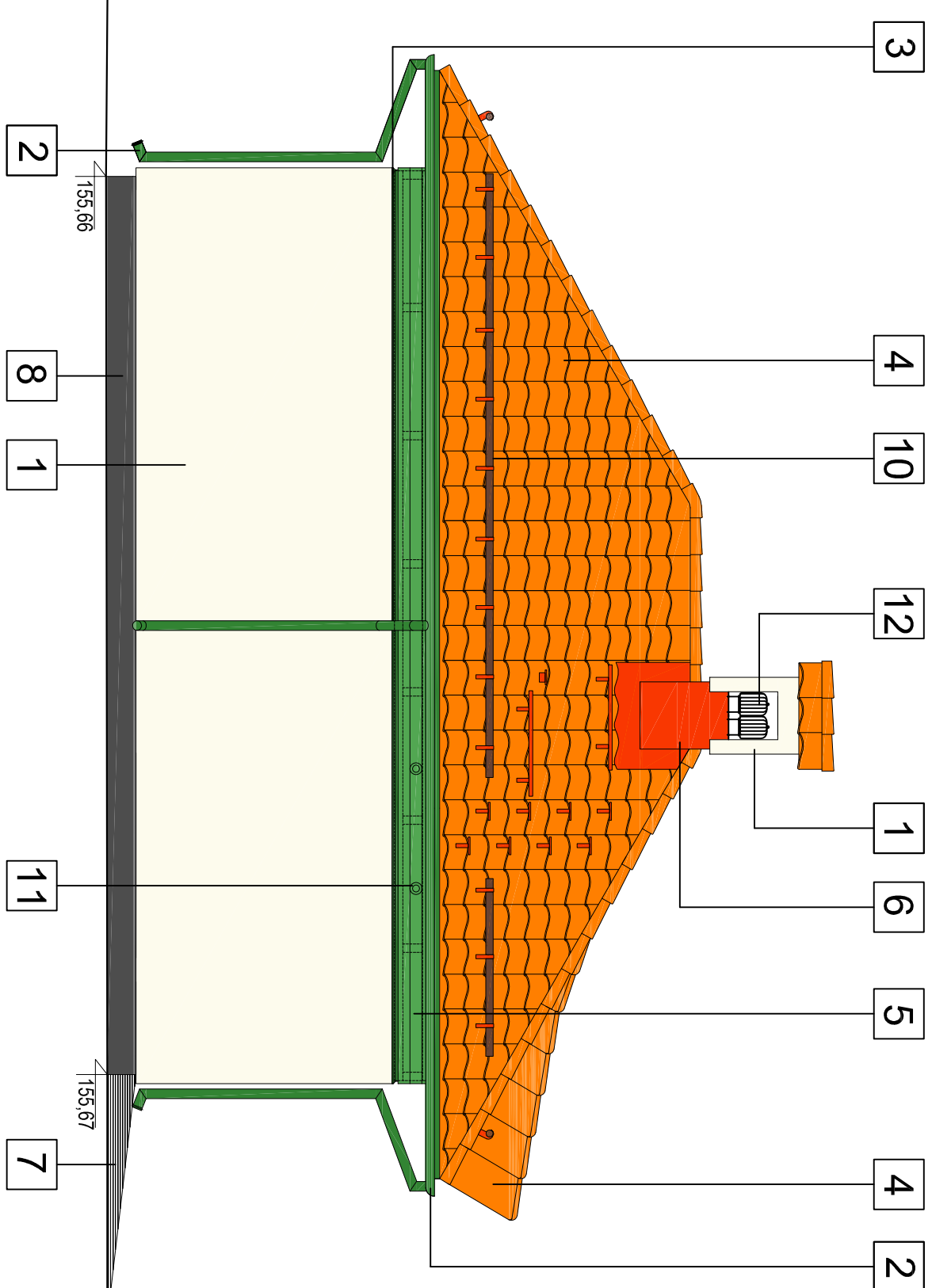


ELEWACJA POŁUDNIOWA



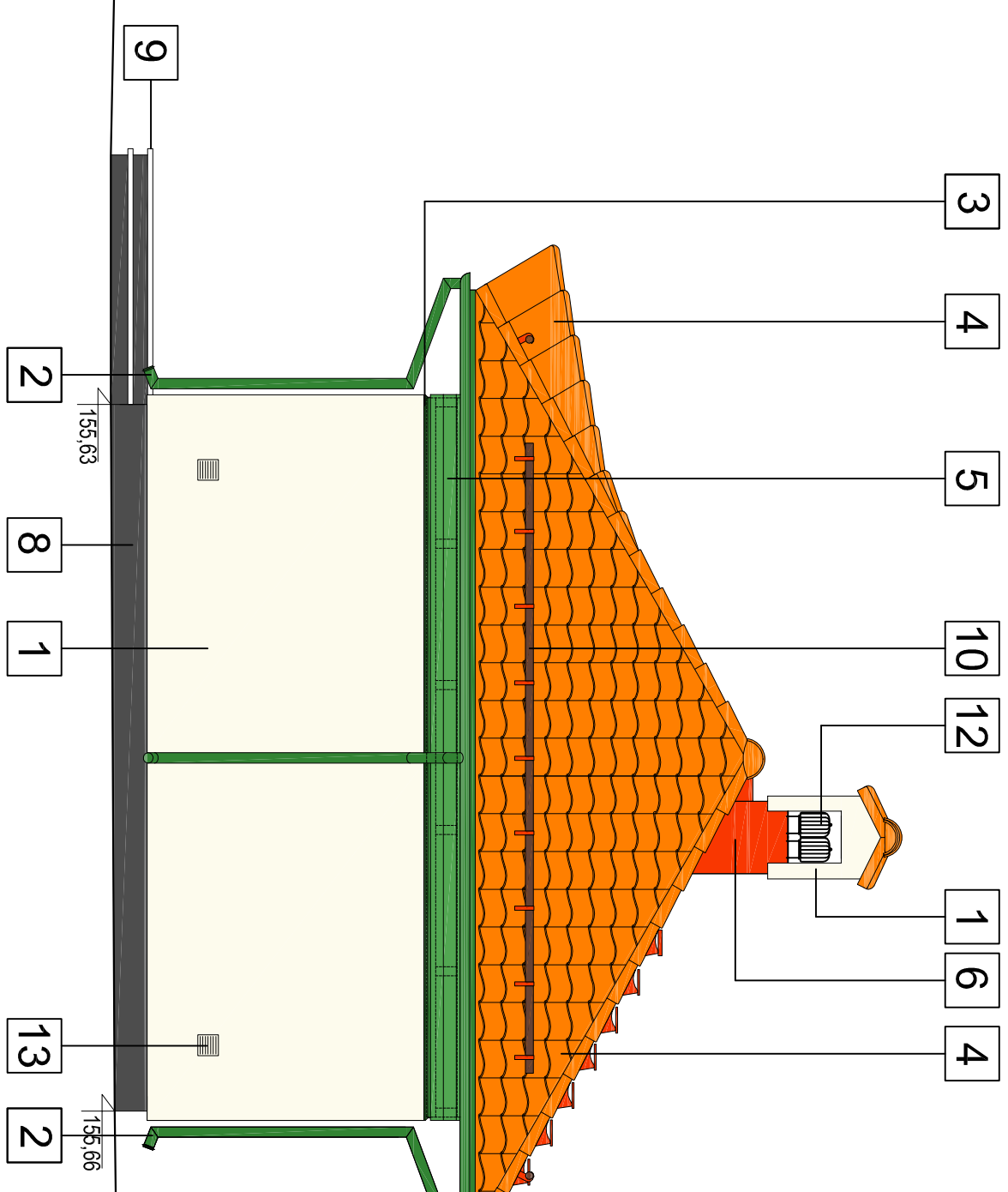
- 1 tynek silikonowy, kamyczek 1,5mm "CERESIT"
kolor - biały
- 2 rynnę i rurę aluminiową "PREFA", kosze i prostopadłe PCV "Resnex"
kolor - RAL 6017
- 3 obróbki blacharskie
kolor - RAL 6017

ELEWACJA ZACHODNIA



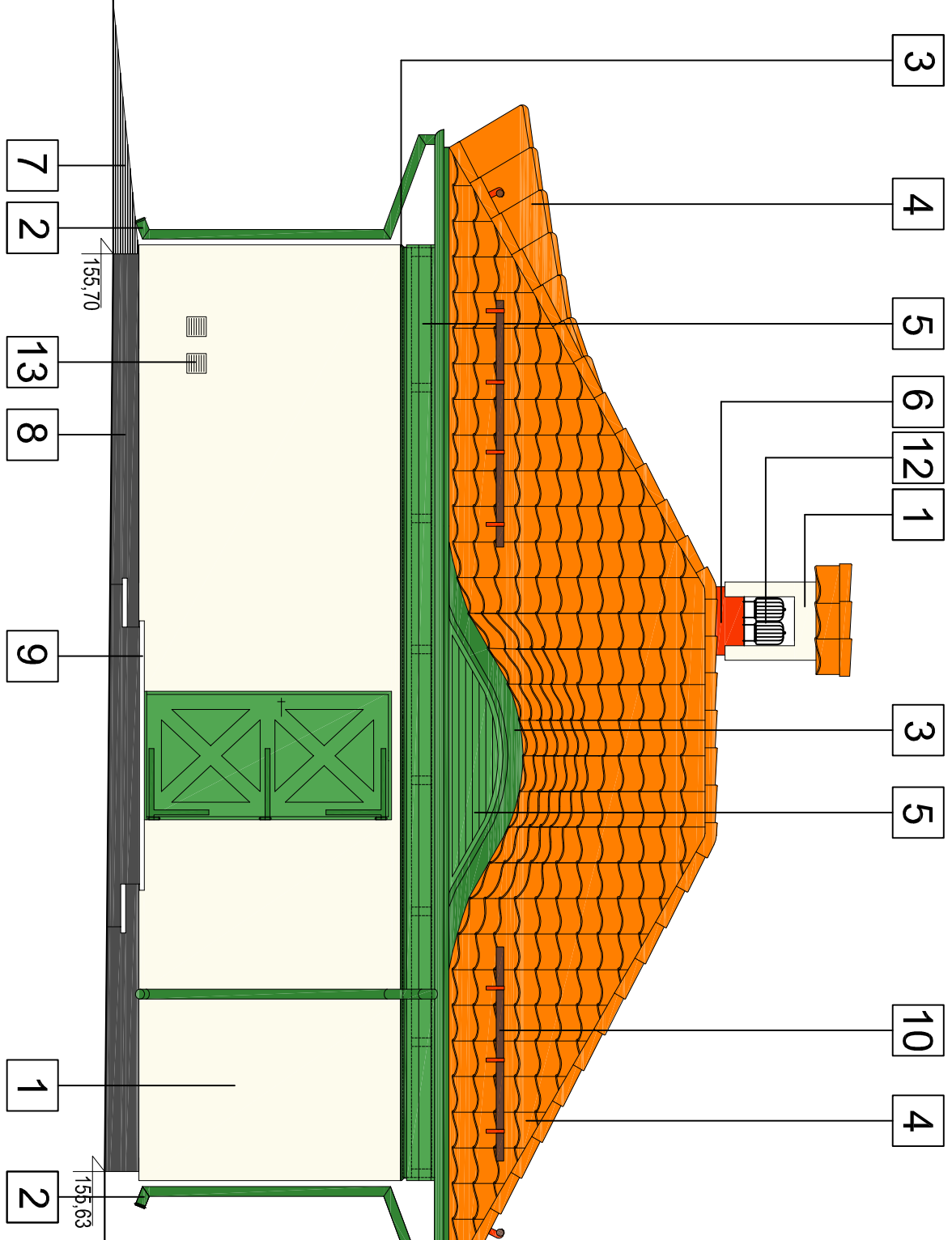
- | | | | |
|---|--|---|--|
| 6 | obrobki blacharskie dachu
kolor - RAL 2001 | 7 | koszka brukowa betonowa
kolor - ciemnoszary |
| 5 | drewniane elementy wykończenia
kolor - bieżąca ciemna zielen zbliżona do RAL 6017 | 8 | link mozaika
kolor - ciemny szary |
| 4 | dachówka cementowa BRAAS (podwójne - S CISAR)
kolor - ceglasty | 9 | płyty betonowe SEMMELROCK Pastella 40x40cm
kolor - jasnoszary |

ELEWACJA PÓŁNOCNA



- | | |
|----|--|
| 10 | alcesoria dachowe BRAAS (belki przeciwśnieżne, ławy i stopnie kominiarskie)
kolor - RAL 2001 |
| 11 | dwa pięścielne drewniane Ø zaw. 10cm Ø wew. 6cm zabezpieczające miejsce przysławienia drabin
kolor - bejca ciemna zieleń zbliżona do RAL 6017 |
| 12 | turbowentyl TULIPAN |

ELEWACJA WSCHODNIA



- 13