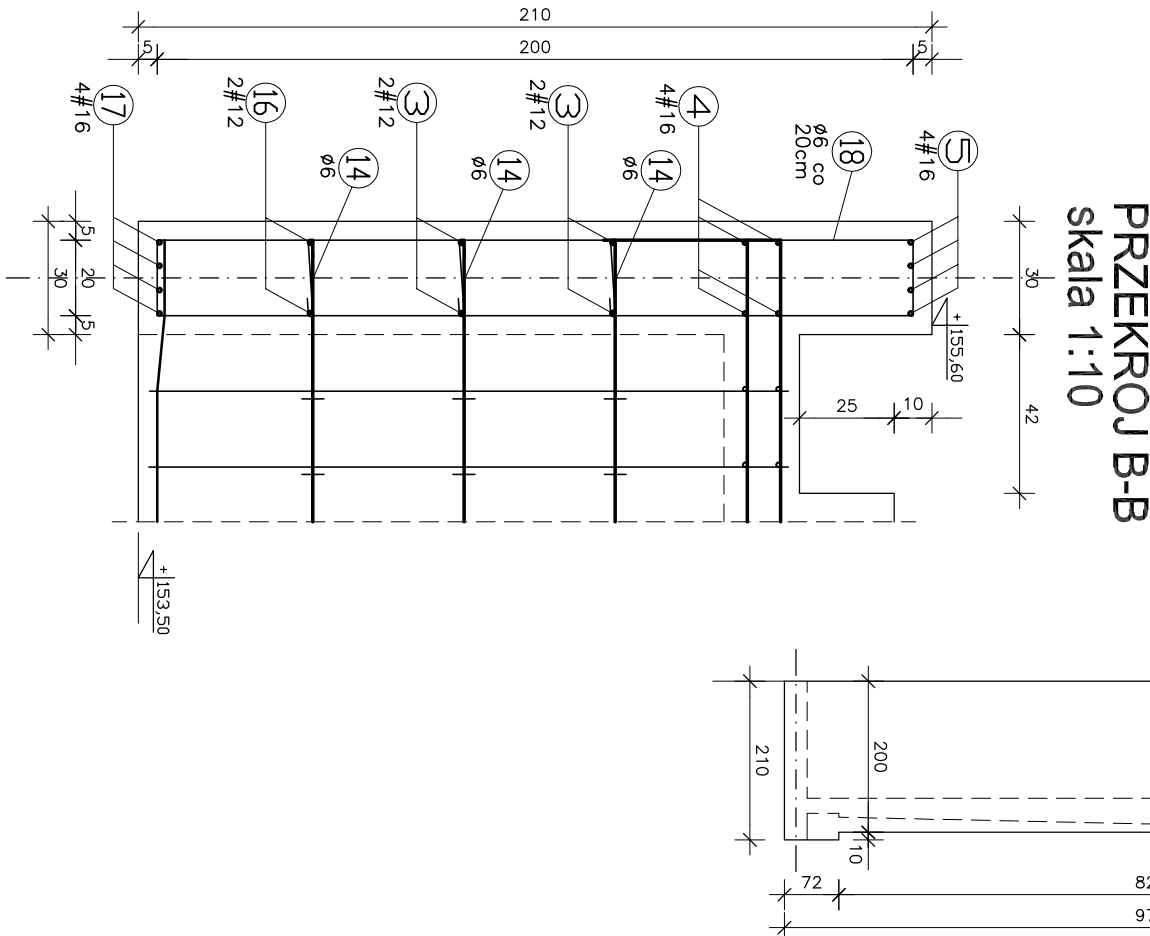
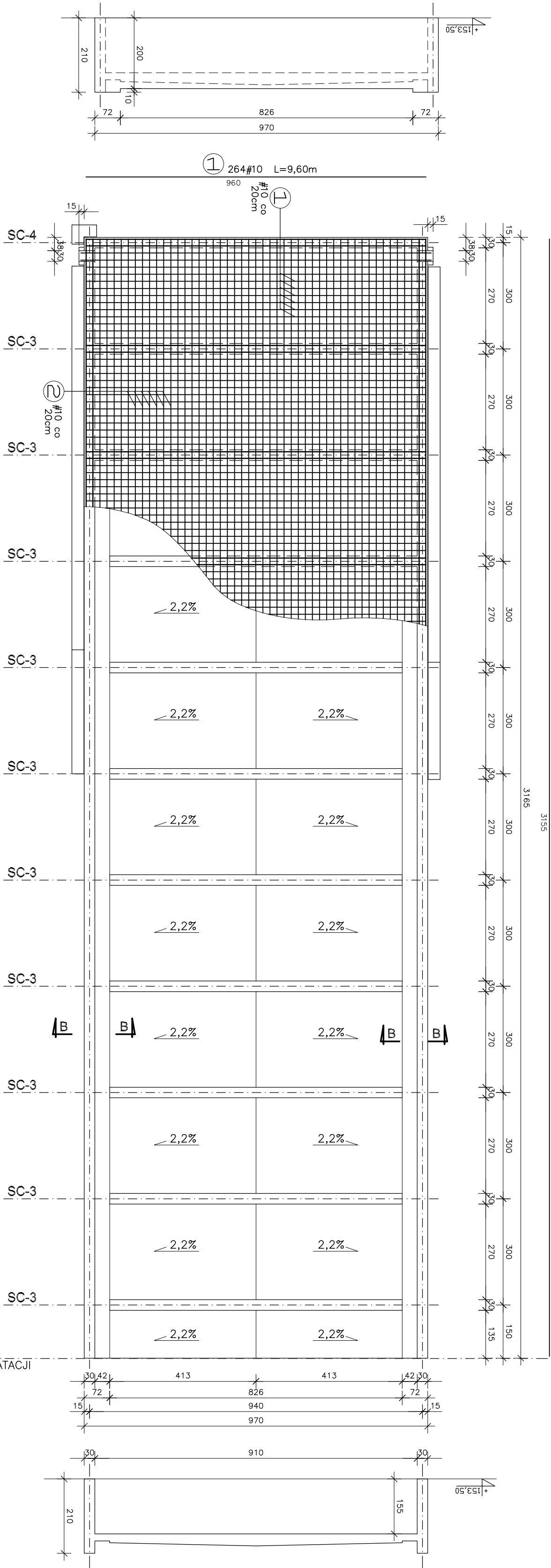


SEGMENT "F"



14 $\varnothing 6$ L=0,28m

18 $\varnothing 6$ L=4,48m

	Długość	Ilość	STAL A-0	STAL A-III	STAL A-III	STAL A-III
N pręta	[m]	[szt]	#6-0.222 [kg/m]	#10-0.617 [kg/m]	#12-0.888 [kg/m]	#16-1.58 [kg/m]
1	9,60	264		2534,40		
2	31,55	90		2839,50		
3	31,55	8			252,4	
4	31,55	8				252,40
5	31,55	8				252,40
14	0,28	948	265,44			
16	31,55	4			126,20	
17	31,55	8				252,40
18	4,48	315	1411,20	5373,90	378,60	757,20
RAZEM DŁUGOŚĆ [m]			1676,64	3315,70	336,20	1196,38
CIEŻAR [kg]			372,21			5220,48

STOPIEŃ WODOSZCZELNOŚCI wg
WZG PN-B-06250:1988

BETON C8/10
BETON C20/25
STAL A-III
STAL A-0

UWAGI:

- POZIOM BAZOWY +/-0.00 W/G RYS. ARCHITEKTURY
- W TRAKCIE BETONOWANIA OSADZIĆ KOTWY ELEMENTÓW DREWNIANYCH
- POD PŁYTĘ ORAZ SCIAWY ŻELBETOWE WYKONAĆ PODŁEWKĘ Z BETONU C8/10 GRUBOŚCI 10cm
- ZACHOWAĆ SOŚLĘ PODANĄ OTULINĘ ZBRÓJENIA RÓWNA 5cm
- DOKŁADNA LOKALIZACJA PRZEŁEWÓW W/G PROJEKTU ARCHITEKTURY