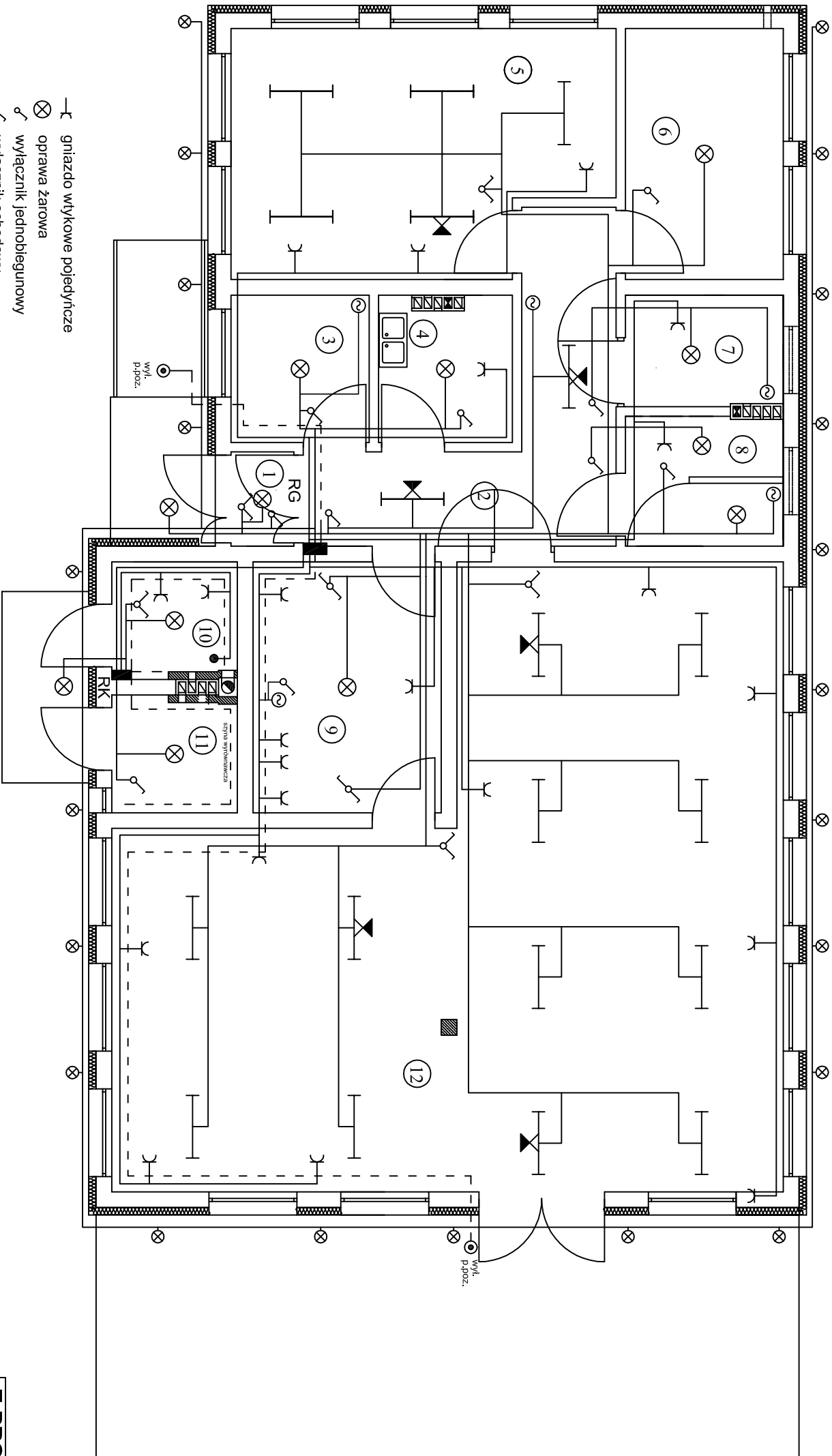


RZUT PARTERU

skala: 1:100



- gniazdo wtykowe pojedyncze

oprawa żarowa

wyłącznik jednobiegunowy

wyłącznik schodowy

wyłącznik dwubiegunowy

wentylator EDM 100

oprawa świetłkowska

oprawa świetłkowska z modulem awaryjnym

1

2

3

4

5

6

7

8

9

10

11

12

Uwagi:

1. Ochrona przed dotykiem pośrednim - samoczynne wyłączenie zasilania w układzie TN-S

2. Oprawy oświetleniowe w łazienkach montowa poza strefą 2.

3. W łazienkach wykona miejscowe połączenia wyrównawcze.

4. Przewody instalacji wyrównawczej, oświetleniowej i gniazd wtykowych układać pod tynk
- | | | |
|---|--|---------------|
| E-PROJEKT 11-500 GIŻYCKO: UL. KOMBATANTÓW 3/13 | | |
| INWESTYTOR: BUDOWA ŚWIETLICY WIEJSKIEJ
W MIEJSCOWOŚCI KOZAKI | | |
| LOKALIZACJA: KOZAKI GM. GOLDAŃ DZ. NR 76/20 i 76/70 | | |
| RZUT PARTERU | | Wskaznik 2010 |
| Projektant: | | ELEKTRYKA |
| Wiesław Boliś | | 1:100 |
| upr. SWW 68/80 | | |
| Sprawdzający | | nr rys. 1 |
| mgr inż. Jan Kondak | | |
| upr. SWW 51/83 | | |