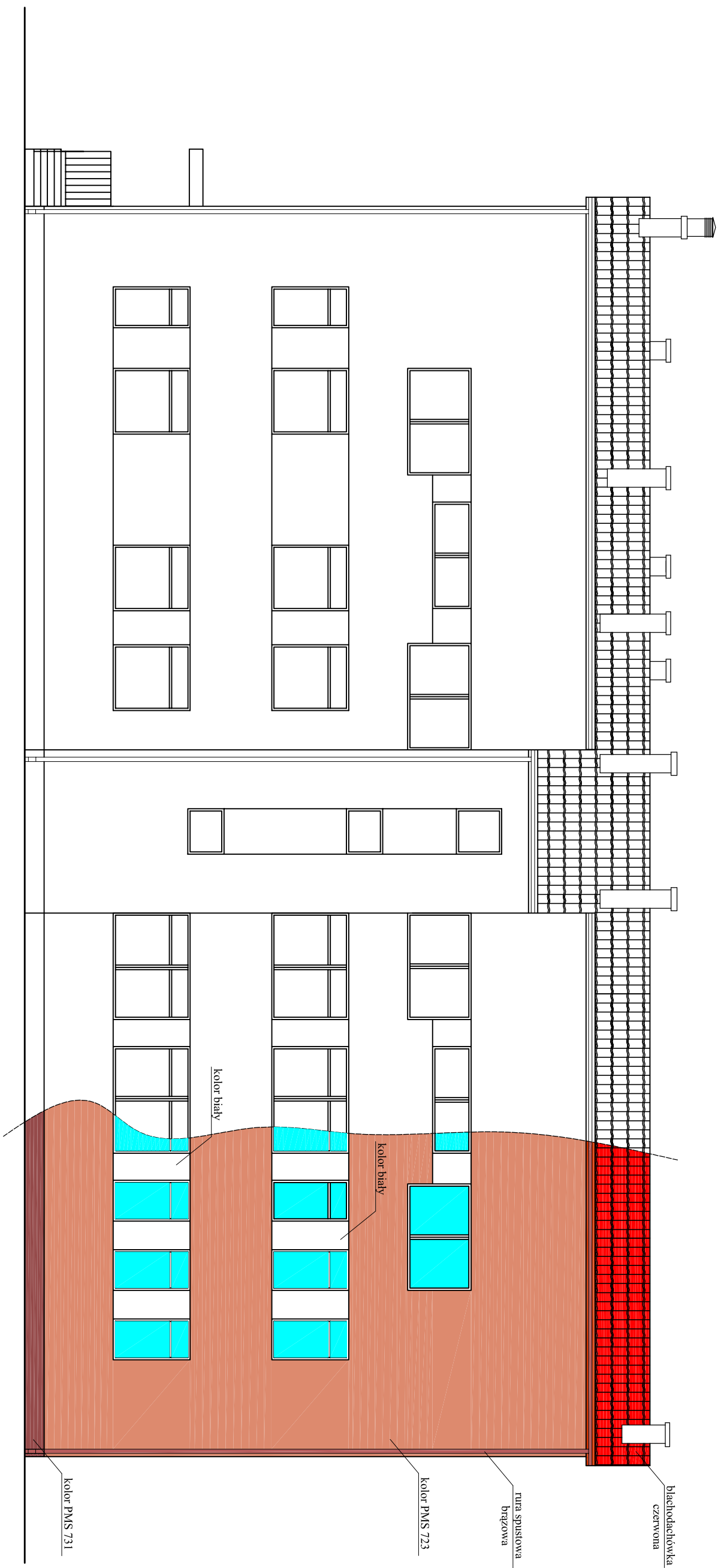


Elewacja północna

skala 1:100



UWAGA :

– kolory zostały dobrane według wzornika kolorów Pantone

ZAKŁAD PROJEKTOWO-BUDOWLANY "BEEMWU"- WRZESIEŃ ul.Olsztyńska 21/4, 11-500 Giżycko		
Inwestor: <i>Gmina Góldapi, ul. Pi. Zwycięstwa 14, 19-500 Góldapi</i>		Lokalizacja obiektu: Przedszkole Samorządowe nr 1 w Góldapi, działka ewidencyjna o nr: 997, przy ul. <i>Jaciwskiej 17, 19-500 Góldapi</i>
Tytuł projektu: Nadbudowa oraz przebudowa ze zmianą sposobu użytkowania pomieszczeń mieszkalnych na potrzeby Przedszkola Samorządowego nr 1 w Góldapi, ul. Jaciwskiej 17, na dz. nr 997, wraz z przebudową zjazdu na działkę drogi powiatowej (ul. Partyzantów dz. nr 992/2)		
Kierownik projektu, Konsultant: mgr inż. bud. Maciej Wrzesień Upr. SUW 57/86		
Architektura: Ryszard Borys Upr. 1483/60		Sprawdzający architektura: mgr inż. arch. Jarzy Walesek Upr. 6/2003/OŁ
Nazwa rysunku: Elewacja północna		
Nr rys.: 13	Skala: 1:100	Data: 11.2009