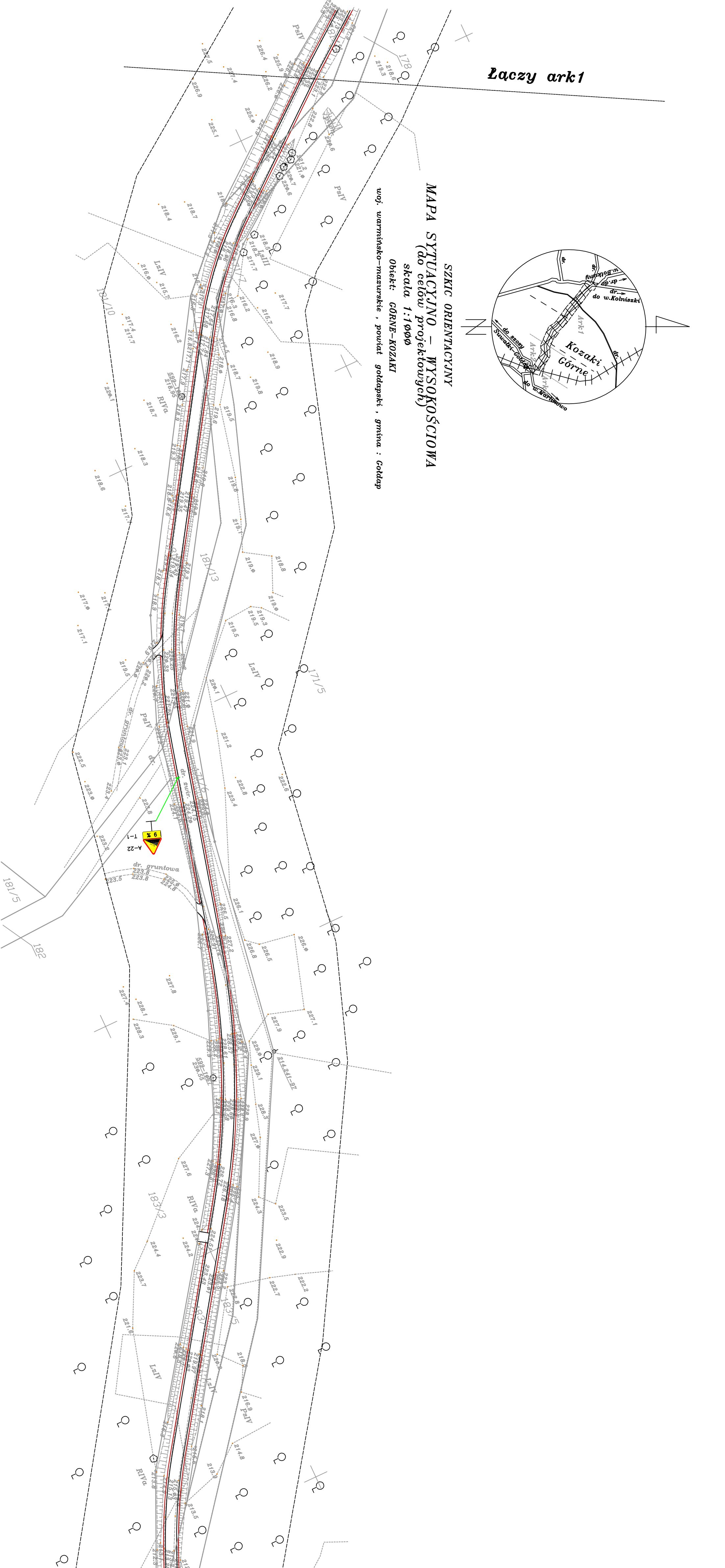


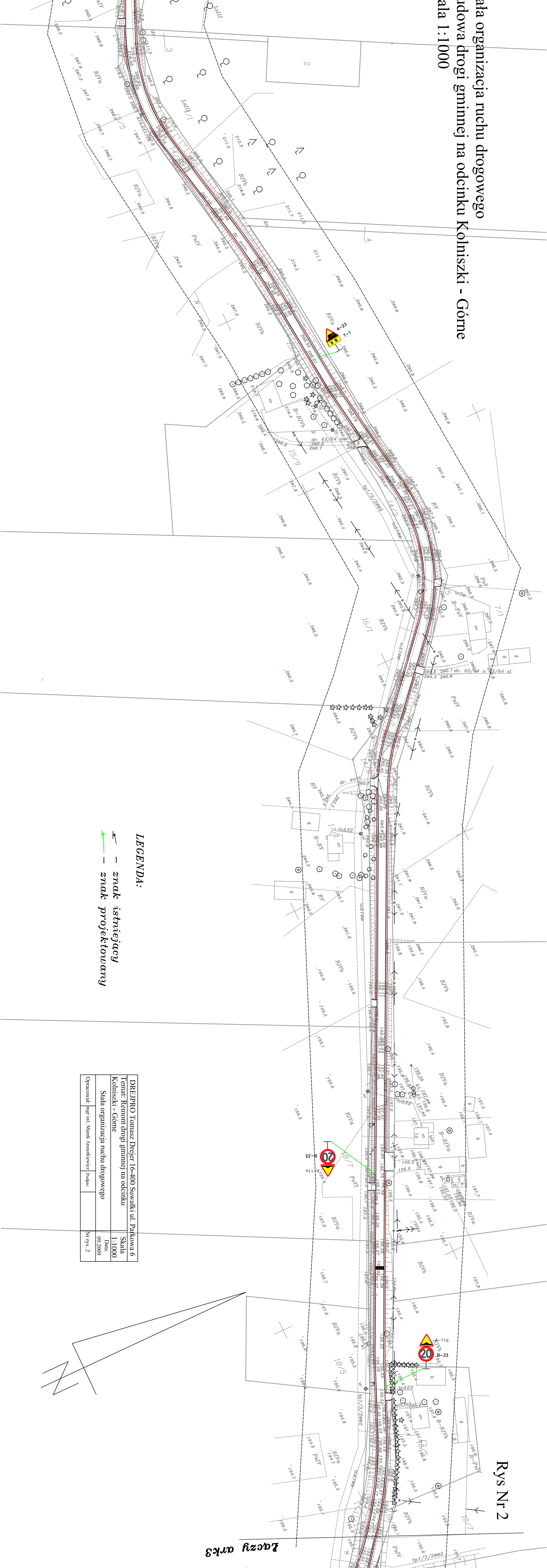
**SZKIC ORIENTACYJNY**  
**MAPA SYTUACYJNO – WYSOKOŚCIOWA**  
**(do celów projektowych)**  
**skala 1:1000**

woj. warmińsko-mazurskie, powiat górnicki, gmina: Górnice  
obiekt: GÓRNE-KOZAKI

Łączy ark1



**Stala organizacja ruchu drogowego**  
**Budowa drogi gminnej na odcinku Kozłowski - Górnice**  
**skala 1:1000**



**LEGENDA:**  
— znak istniejący  
— znak projektowany

DRE/PRO Tomasz Drejter 16-400 Suwałki ul. Parkowa 6	Skala 1:1000
Temat: Remont drogi gminnej na odcinku Kozłowski - Górnice	
Data: 09.2009	
Opracował: mgr inż. Marek Amoszewski Podpis:	Nr rys. 2

Rys Nr 2

Łączy ark3