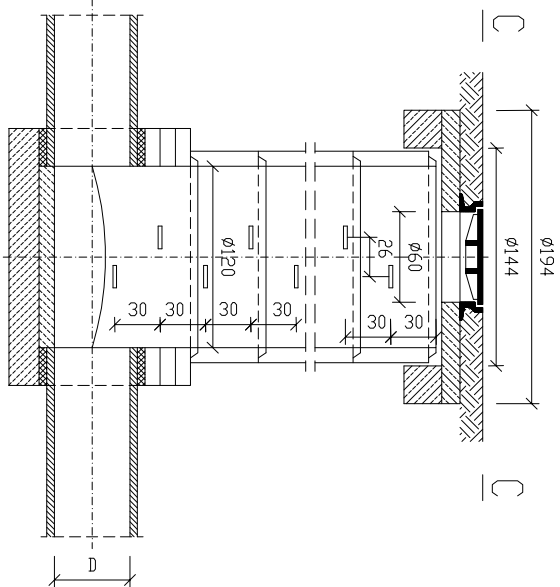
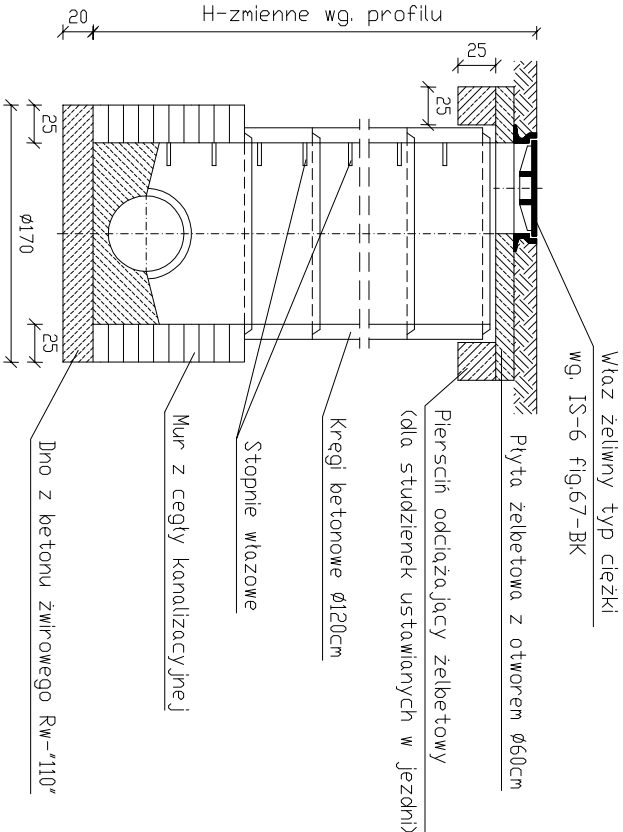


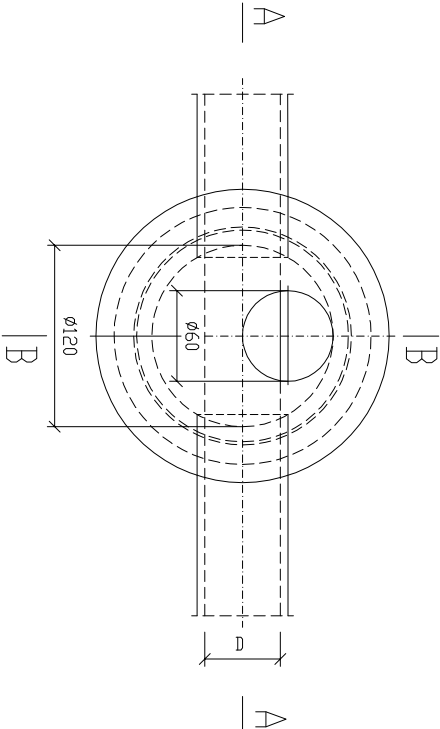
A-A



B-B



C-C



Firma : <i>PRO-ADOM Zakład Usług Projektowych mgr inż. Krzysztof Sawczuk</i> 19-400 OLECKO , ul. Sokoła 3/27 , tel. (087) 5202467			
TEMAT: <i>Projekt przebudowy ulicy Bema w Gołdapi</i> <i>(dz. nr 1058 , 1029 ; 828/1) dt. 0,161 km</i>			
TREŚĆ RYSUNKU: <i>Studzienka rewizyjna z kregów betonowych</i>		SKALA: 1 : 50	BRANŻA: SANITARNA
PROJEKTANT :		STADIUM: PROJEKT WYKONAWCZY	
Nr rys.: 4		DATA: <i>maj 2008</i>	