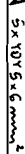
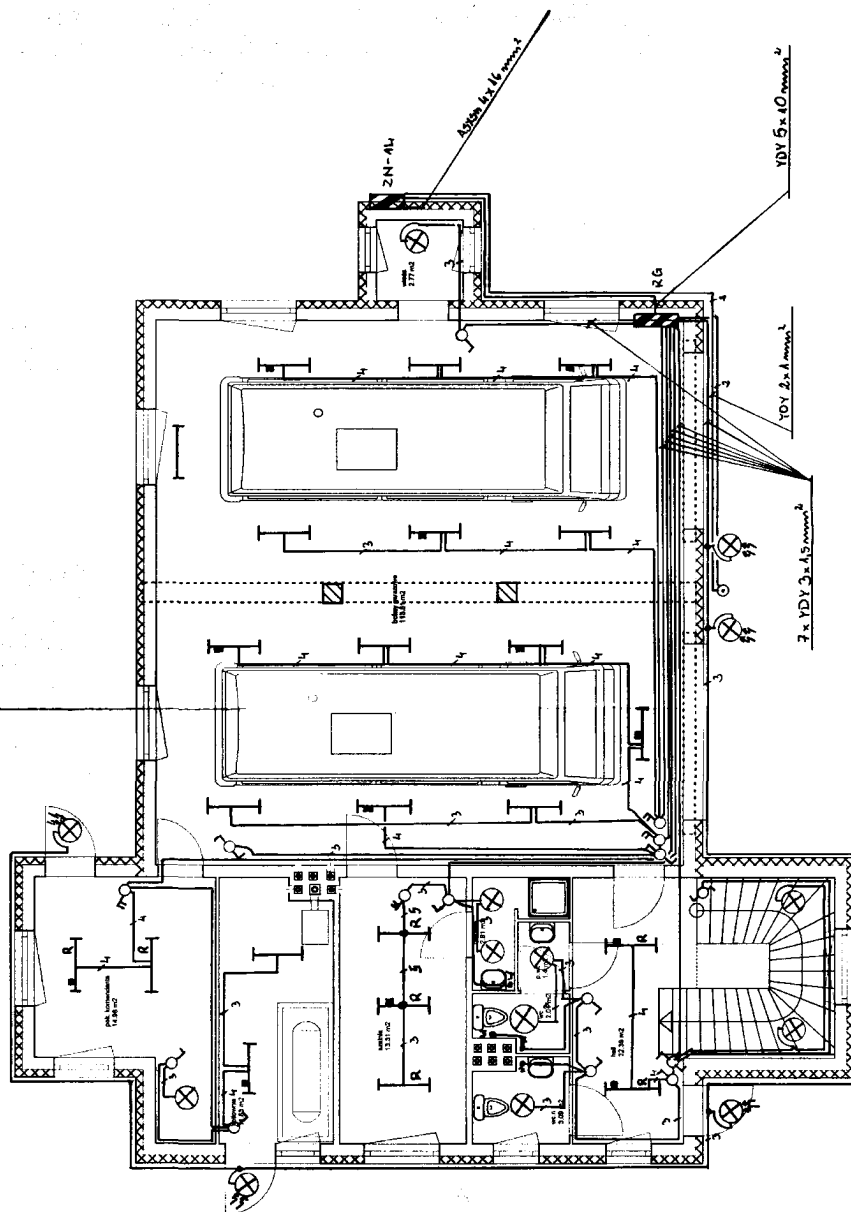


RB — vozivachina "Amoybator" v 18 neta. pozicijama

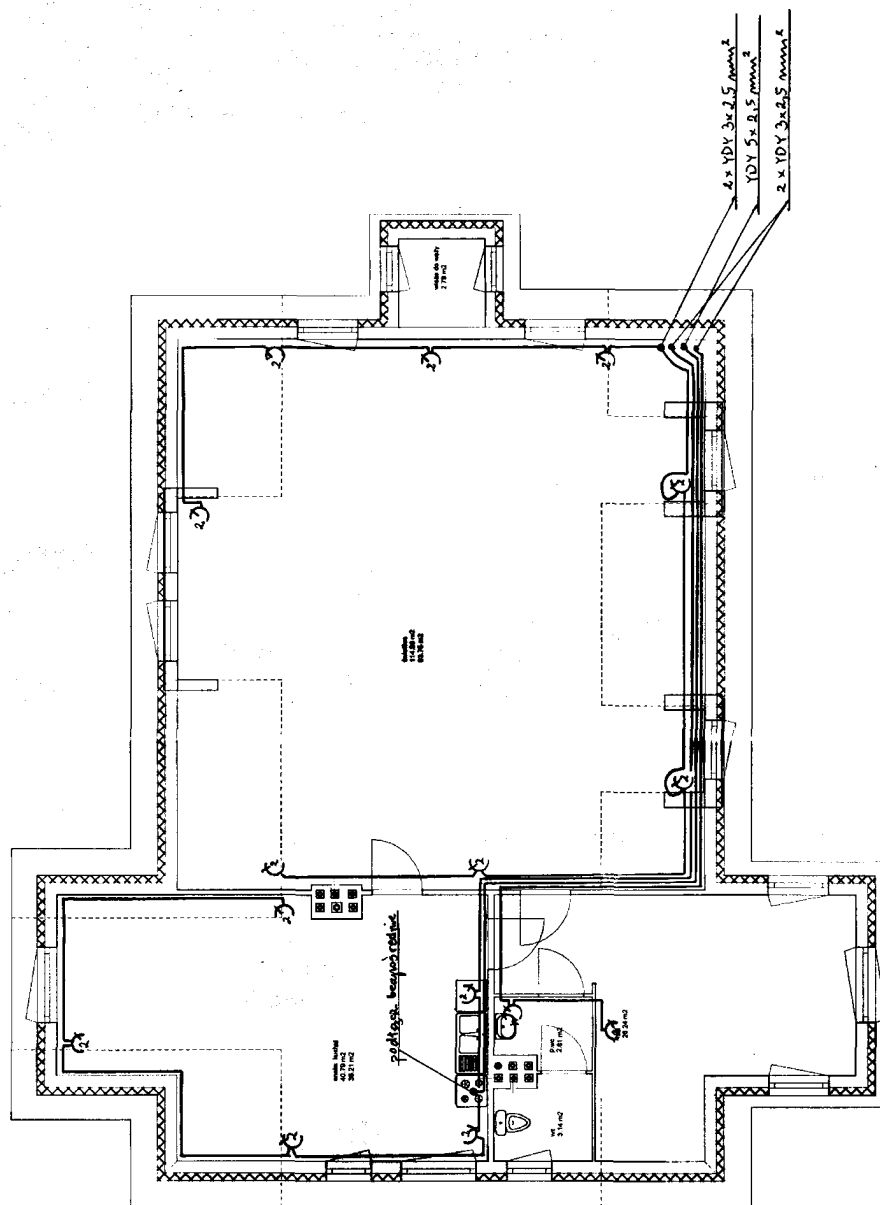


PDF stworzony przez wersję demonstracyjną pdfFactory Pro [www.pdffactory.pl/](http://www.pdffactory.pl/)

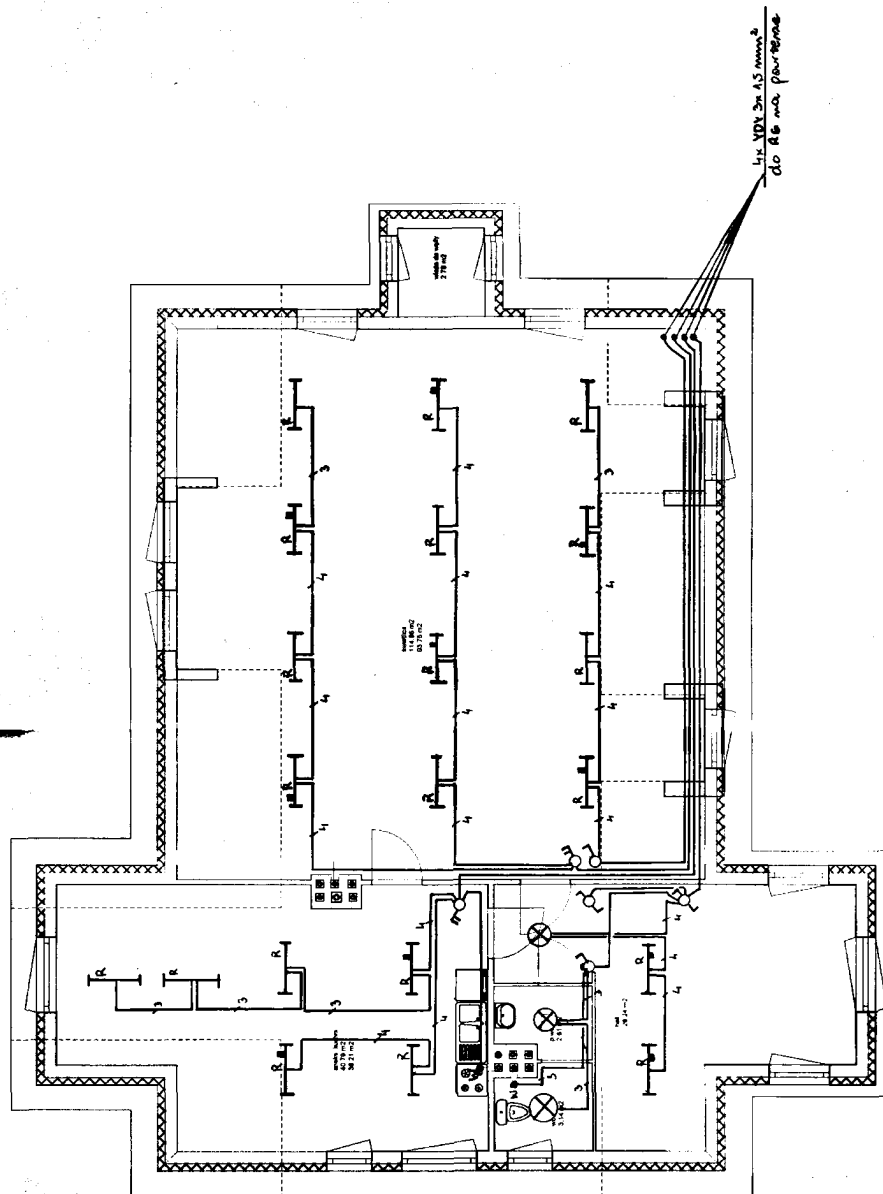
- ⊗ - lampa halogenowa z czujką ruchu
- ⊗ - plafiera 100W na białe
- ⊗ - plafiera 100W
- — — — — oprawa świetlunkowa 2x 98W
- — — — — j.w. lampa 2 mod. awaryjnym 3h
- — — — — oprawa zastrowa 4x 18W
- — — — — j.w. lampa 2 mod. awaryjnym 3h
- ♂ - włącznik 1-biegunowy
- ♂ - włącznik 2-biegunowy
- ♂ - włącznik składowy
- ⊙ - przycisk p.poz. za rzytę
- W - reduktor



Z.E. Wolf			
OBIEKT	Budowa świetlicy wiejskiej z 2 boksami garażowymi na wozu strażackie		
ADRES	Górnice dz. nr 138, 19-500 Goldap		
INWESTOR	Burmistrz Goldapi		
NAZWA RYSUNKU	ul. Pl. Zwycięstwa 14; 19-500 Goldap	SKALA	NR RYS.
AUTOR	Instalacja oświetlenia - parter	1:100	2
inż. SŁAWOMIR ROMANOWSKI		DATA	PODPIŚCIE
		25.11.2007r.	

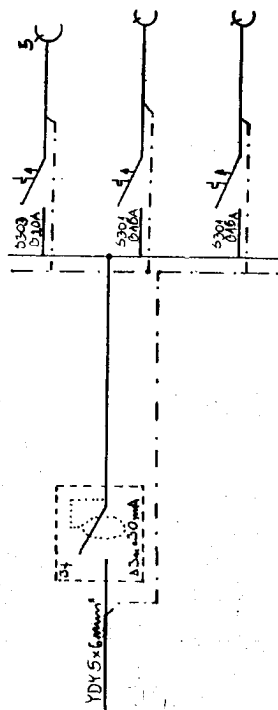


Z. E. Welt			
OBIEKT	Budowa świetlicy wiejskiej z 2 boksami garażowymi na wozy strażackie		
ADRES	Górne dz. nr 138, 19-500 Goldap		
INWESTOR	Burmistrz Goldapi		
NAZWA RYSUNKU	ul. Pi. Zwycięstwa 14, 19-500 Goldap	SKALA	NR RYS.
AUTOR	Instalacja gniazd wtyczkowych - poddasze	1:100	3
inż. SŁAWOMIR ROMANOWSKI		NR UPR.	PODPIS
		PDL/0104/PWOE/06	25.11.2007



Z. E. Wolt		
OBIEKT	Budowa świetlicy wiejskiej z 2 boksami garazowymi na wozu strażackie	
ADRES	Górnice dz. nr 138; 19-500 Górnice	
INWESTOR	Burmistrz Górnice	
NAZWA RYSUNKU	ul. Pl. Zwycięstwa 14; 19-500 Górnice	SKALA 1:100
AUTOR	Instalacja oświetlenia - poddasze	NR RYS. 4
inż. SŁAWOMIR ROMANOWSKI		DATA 25.11.2007r
NR UPR. PDL/0104/PWOE/06		PODPIS

RB (Andrychów)



Z.E. Wolt				
OBIEKT	Budowa świetlicy wiejskiej z 2 boksami garażowymi na wozy strażackie			
ADRES	Górne dz nr 138; 19-500 Goldap			
INWESTOR	Burmistrz Goldapi			
NAZWA RYSUNKU	ul. Pi. Zwycięstwa 14; 19-500 Goldap			
AUTOR	Schemat zasilania RB od 1 do 5		NR RYS.	6
Inż. SŁAWOMIR ROMANOWSKI			DATA	PODPIS
			25.11.2007r	
Inż. SŁAWOMIR ROMANOWSKI			NR UPR.	PD/0104/PW/OE/06

[illegible]

Z. E. Walt			
OBIEKT	Budowa świetlicy wiejskiej z 2 bokсами garazowymi na wozy strażackie		
ADRES	Górne dż. nr 138; 19-500 Goldap		
INWESTOR	Burmistrz Goldapi		
NALWA RYSUNKU	ul. Pl. Zwycięstwa 14; 19-500 Goldap		
AUTOR	Schemat zasilania RG		NR RYS. 5
		NR UPR.	DATA PODPIS